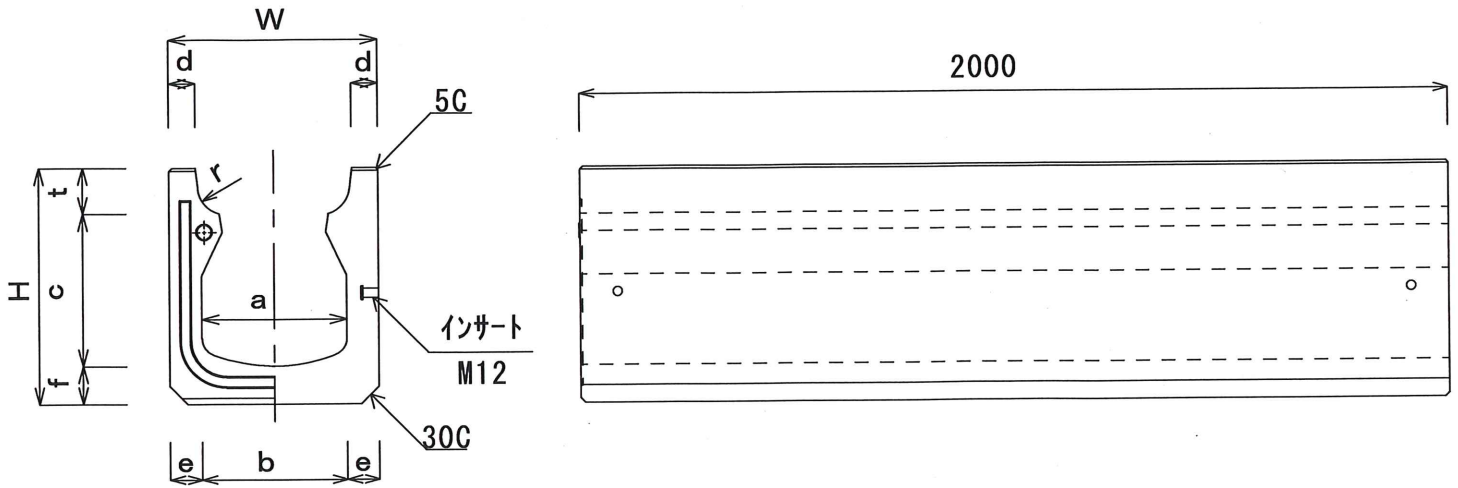


# 製品目次

消音側溝・蓋	RE側溝（本体・ふた）	C-1
	リボン側溝（本体・ふた）	C-2~4
側溝・蓋	上ぶた式U形側溝（本体・ふた） JISタイプ	C-5~6
	長尺U字溝	C-7
	ドレイン側溝（本体・ふた）	C-8
	土留付側溝（H=100~H=1000）	C-9~13
	スロープ側溝（自由勾配側溝）	C-14~17
	土留兼用スロープ側溝	C-18~19
境界ブロック	コンクリート境界ブロック（歩車道・地先） JISタイプ	C-20
	エプロン付歩車道ブロック	C-21~22
L形	鉄筋コンクリートL形 JISタイプ	C-23
土留め	鉄筋コンクリート組立土留め（JISタイプ） JISタイプ	C-24~25
	鉄筋コンクリート組立土留め（規格外）	C-26~27
擁壁	L型擁壁（Q=1.0t用）	C-28~29
暗渠	BOXカルバート（T-25）	C-30
農業土木用製品	畦畔ブロック	C-31
	法張ブロック	C-32
	水路用組立柵	C-33~34
	水路用組立柵（90° / L型）	C-35~36
柵関係	CD柵	C-37~38
	ため柵	C-39
	改良柵	C-40
その他	境界杭	C-41

RE側溝

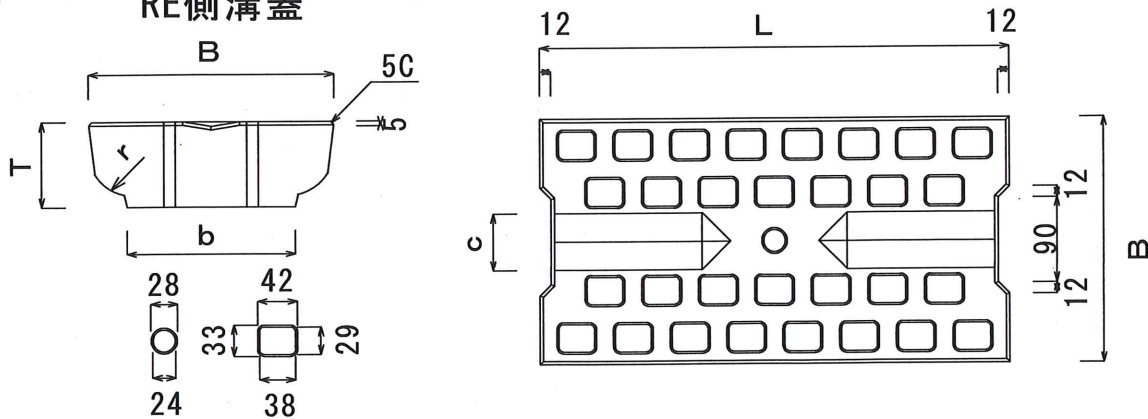


■ 寸法表

単位 mm

呼び名	寸法										重量 (kg)
	a	b	c	d	e	f	t	W	H	r	
250×250	250	250	260	45	55	60	81	360	406	50	320
250×300	250	250	310	45	55	60	81	360	456	50	348
250×400	250	240	410	45	60	60	81	360	556	50	408
250×500	250	230	510	45	65	60	81	360	656	50	473
250×600	250	220	610	45	70	75	81	360	766	50	559
300×300	300	300	320	60	60	70	81	420	471	50	422
300×400	300	300	420	60	60	70	81	420	571	50	480
300×500	300	280	520	60	70	85	81	420	686	50	587
300×600	300	280	620	60	70	85	81	420	786	50	649
300×700	300	260	720	60	80	85	81	420	886	50	740
300×800	300	250	820	60	85	90	81	420	991	50	833
300×900	300	240	920	60	90	95	81	420	1096	50	895

RE側溝蓋



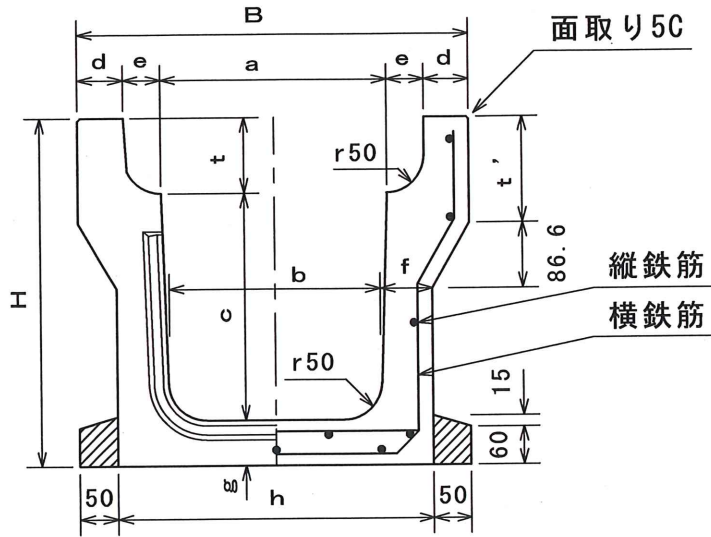
■ 寸法表

単位 mm

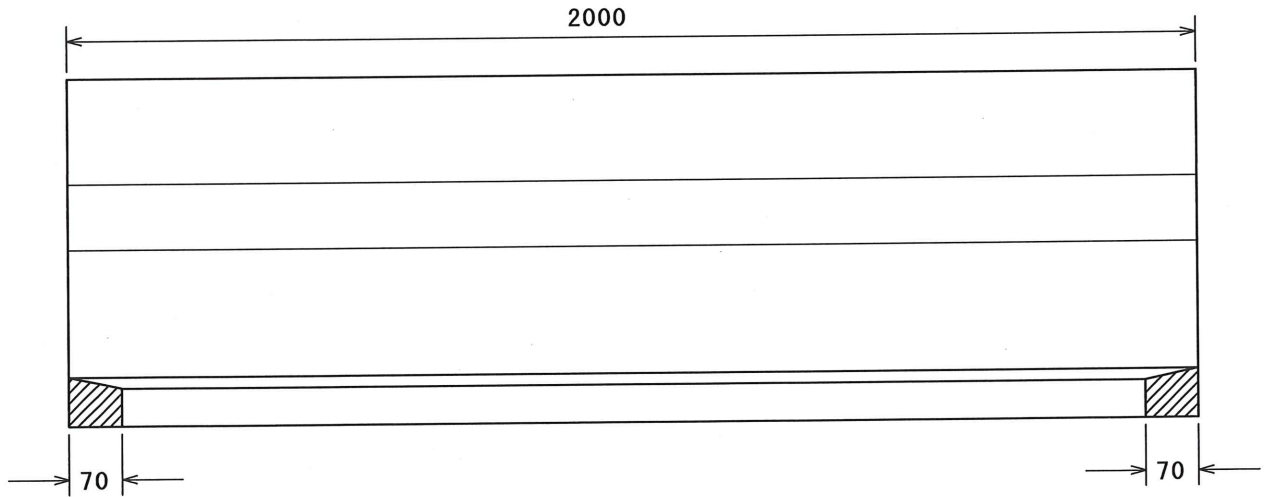
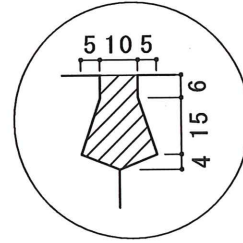
呼び名	寸法						重量 (kg)
	B	b	c	T	r	L	
250用	260	178	60	90	50	498	24
300用	290	210	90	90	55	498	28

# リボン側溝

■ リボン側溝 300



目地部詳細図



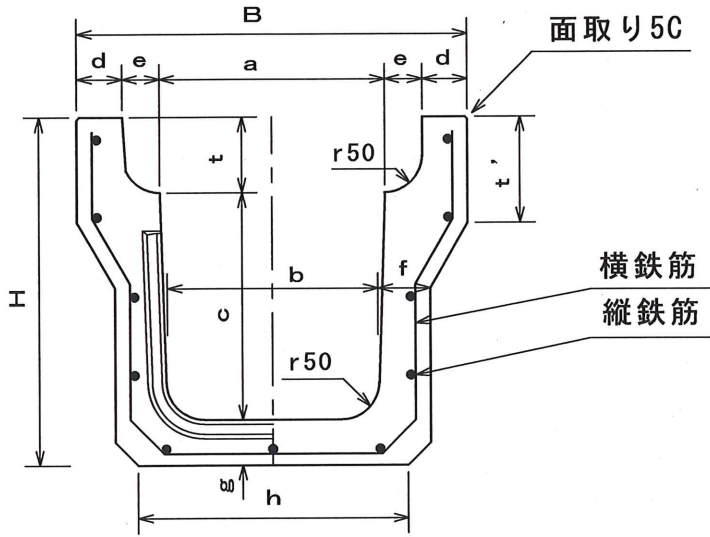
■ 寸法表

単位 mm

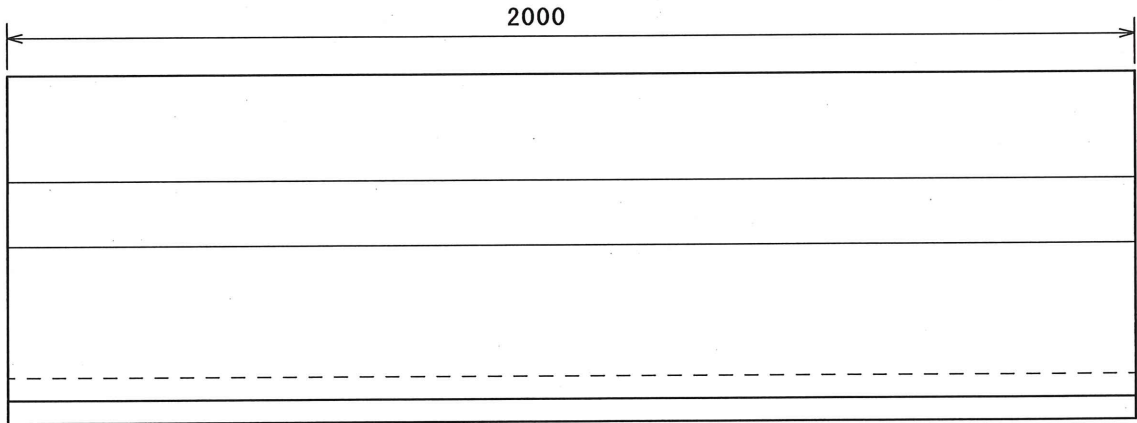
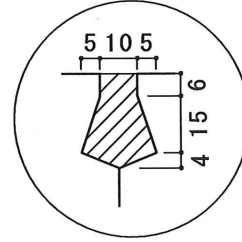
呼び名	寸法											参考重量 (kg)	
	a	b	c	d	e	f	g	h	t	t'	B		H
300A	300	280	300	60	50	70	70	420	100	140	520	470	4 4 4
300B	300	270	400	60	50	75	75	420	100	140	520	575	5 2 4
300C	300	260	500	60	50	80	80	420	100	140	520	680	6 2 4
300D	300	250	600	60	50	85	85	420	100	140	520	785	7 2 4

# リボン側溝

## ■ リボン側溝 250, 500型



目地部詳細図



## ■ 寸法表

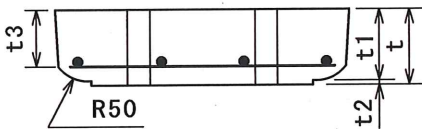
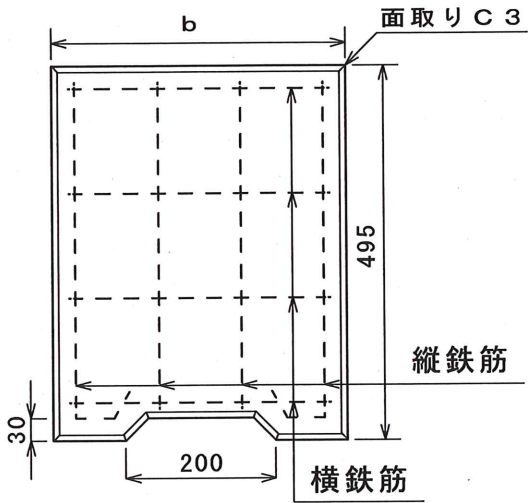
単位 mm

呼び名	寸法												鉄筋				参考重量 (kg)
													横鉄筋		縦鉄筋		
	a	b	c	d	e	f	g	h	t	t'	B	H	径	本	径	本	
250A	250	230	250	45	60	65	65	300	90	120	460	405	5	20	4	11	330
250B	250	230	300	45	60	70	70	310	90	120	460	460	4	19	4	13	392
250C	250	220	400	45	60	70	70	280	90	120	460	560	4	19	4	15	468
250D	250	210	500	45	60	80	80	290	90	120	460	670	5	20	4	17	540
500	500	460	500	60	65	80	80	540	125	165	750	705	6	26	4	17	720



# リボン側溝

## ■ リボン側溝用蓋

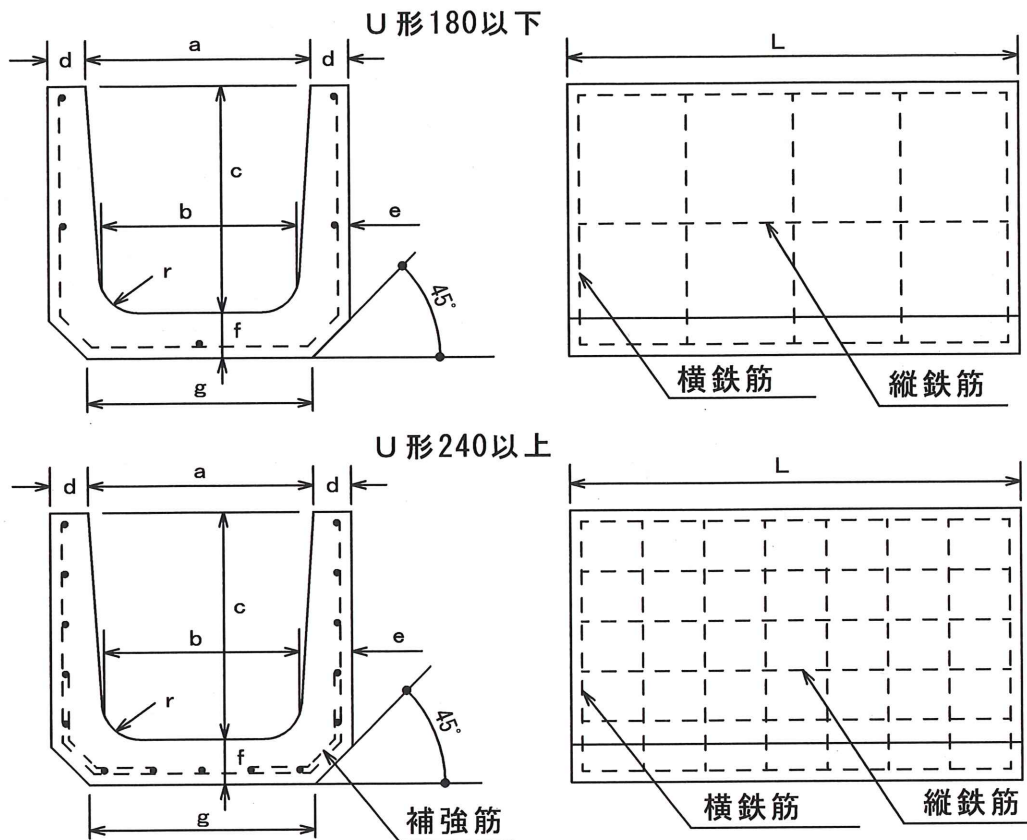


## ■ 寸法表

単位 mm

呼び名	寸法								鉄筋				
	b	b 1	b 2	b 3	t	t 1	t 2	t 3	横鉄筋		縦鉄筋		
									径	本	径	本	
蓋	250	360	352	246	53	96	90	6	65	10	6	6	3
	300	390	381.4	294.8	43.3	106	100	6	75	10	10	10	5
	400	490	481.4	394.8	43.3	120	100	20	75	13	7	10	5
	500	620	610	480	65	125	120	5	95	13	6	6	6

# 鉄筋コンクリートU形 JIS A 5372



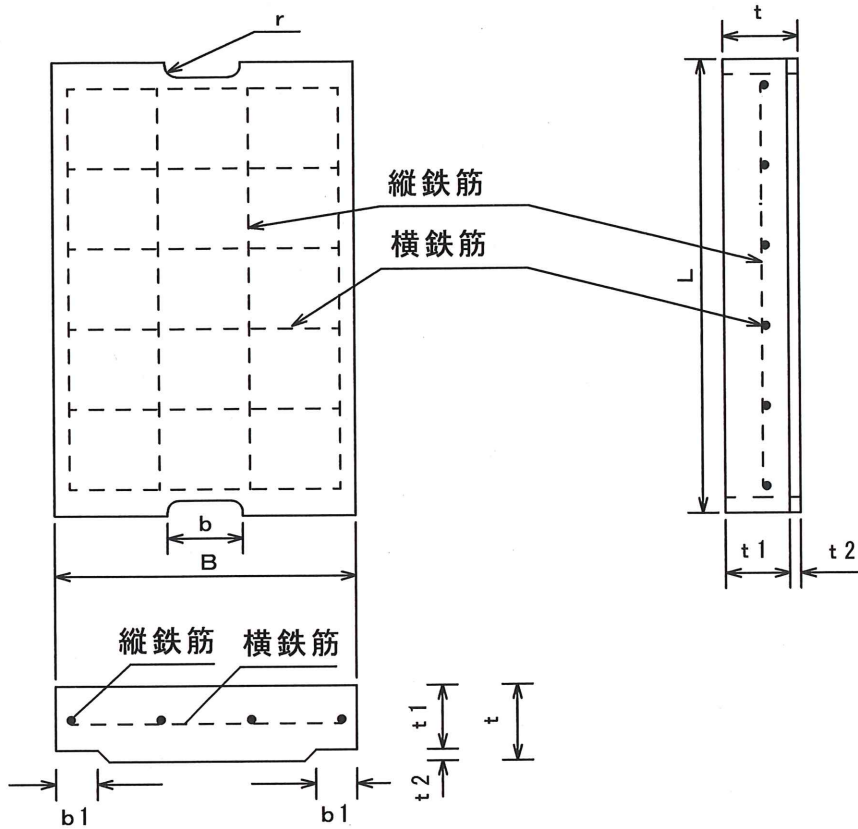
(注)補強筋は、呼び名600のU形についてのみ径6.0mmのものを片側に4箇所入れる。

■ 寸法、配筋表

単位 mm

呼び名	寸法										重量 kg	鉄筋			
	法											縦鉄筋		横鉄筋	
	a	b	c	d	e	f	g	r	L	径		数量	径	数量	
鉄筋 コンクリート U形	150	150	140	150	30	35	35	160	30	600	24	2.6	5	2.6	5
	180	180	170	180	35	40	40	190	50	600	34	2.6	5	3.2	5
	240	240	220	240	45	50	50	240	50	600	56	3.2	7	3.2	5
	300A	300	260	240	50	60	60	300	50	600	71	3.2	9	4.0	5
	300B	300	260	300	50	60	60	300	50	600	80	3.2	9	4.0	5
	300C	300	260	360	50	60	65	300	50	600	93	3.2	11	4.0	7
	360A	360	310	300	50	65	65	360	50	600	91	4.0	11	4.0	6
	360B	360	310	360	50	65	65	360	50	600	102	4.0	11	4.0	8
	450	450	400	450	55	70	70	430	70	600	140	4.0	13	5.0	8
	600	600	540	600	70	80	80	600	70	600	195	6.0	15	6.0	8

# 鉄筋コンクリートU形用ふた JIS A 5372

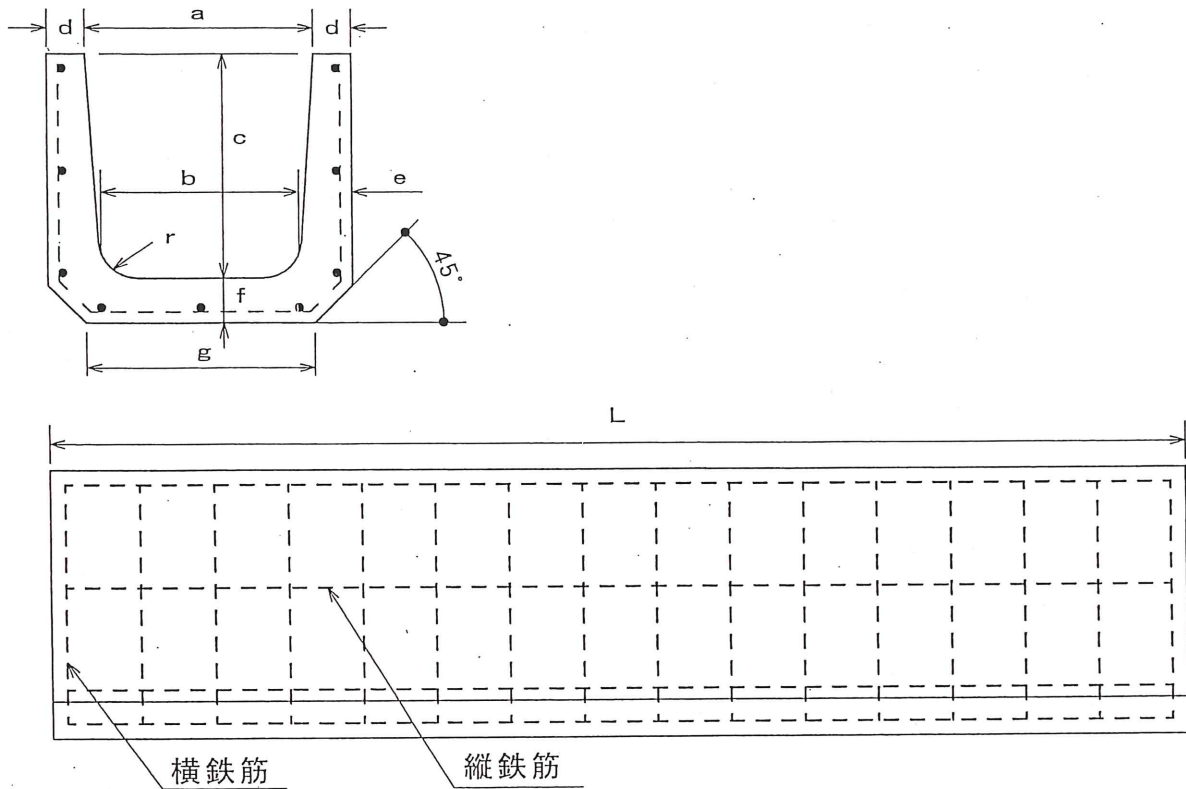


■ 寸法、配筋表

単位 mm

種別	呼び名	寸法 (mm)								重量 kg	鉄筋			
											縦鉄筋		横鉄筋	
		B	b1	t1	t2	t	L	r	b	径mm	数量	径mm	数量	
1種	150	210	35	30	5	35	600	15	75	8	2.6	3	2.6	5
	180	250	40	35	5	40	600	15	75	14	2.6	3	2.6	6
	240	330	50	40	5	45	600	15	90	21	3.2	4	3.2	6
	300	400	55	50	10	60	600	15	100	32	3.2	4	4.0	6
	360	460	55	55	10	65	600	18	120	40	3.2	4	5.0	6
	450	560	60	60	10	70	600	18	120	54	4.0	5	6.0	5
	600	740	75	65	10	75	600	18	150	77	4.0	6	6.0	6
2種	150	210	35	80	10	90	600	15	75	26	D6	3	D6	7
	180	250	40	80	10	90	600	15	75	31	D6	4	D10	5
	240	330	50	85	15	100	600	15	90	45	D6	5	D10	5
	300	400	55	85	15	100	600	15	100	55	D6	6	D10	6
	360	460	55	85	15	100	600	18	120	64	D6	7	D10	7
	450	560	60	100	20	120	600	18	120	94	D6	6	D10	7
	600	740	75	130	20	150	600	18	150	157	D6	6	D10	6

# 長尺U字溝



寸法、配筋表

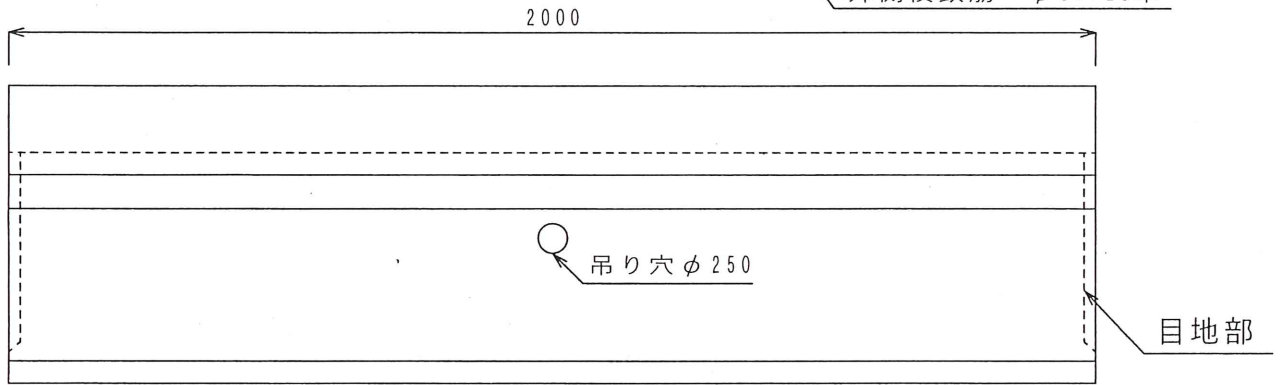
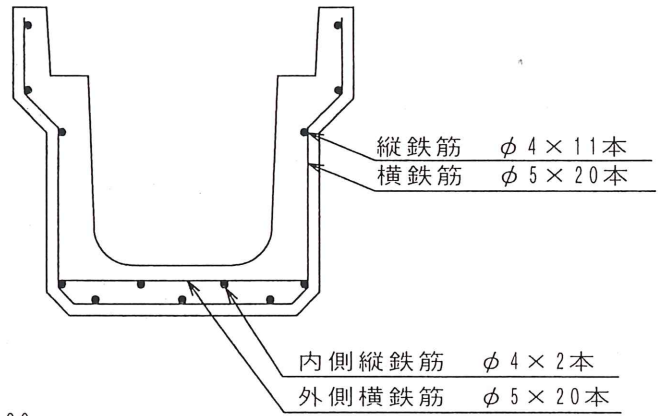
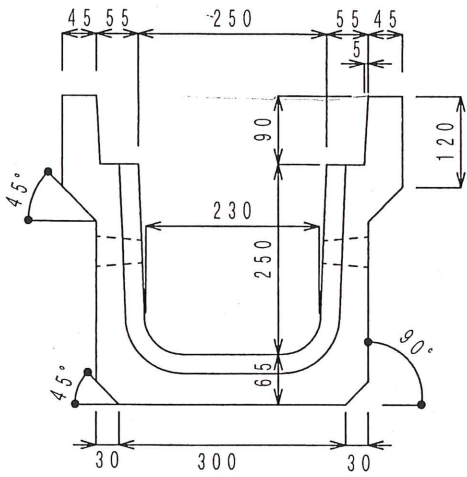
単位 mm

呼び名	寸法										重量 kg	鉄筋			
	縦鉄筋		横鉄筋												
	a	b	c	d	e	f	g	r	L	径mm	数量	径mm	数量		
鉄筋 コンクリート U形	180	170	180	35	40	40	190	50	2000	113	2.6	5	3.2	16	
	240	220	240	45	50	50	240	50	2000	183	3.2	7	3.2	16	
	300A	260	240	50	60	60	300	50	2000	233	3.2	9	4.0	16	
	300B	260	300	50	60	60	300	50	2000	264	3.2	9	4.0	16	
	300C	260	360	50	60	65	300	50	2000	305	3.2	11	4.0	24	
	360A	310	300	50	65	65	360	50	2000	299	4.0	11	4.0	20	
	360B	310	360	50	65	65	360	50	2000	333	4.0	11	4.0	26	
	450	400	450	55	70	70	430	70	2000	446	4.0	13	5.0	26	
	600	540	600	70	80	80	600	70	2000	698	6.0	15	6.0	26	
許容差	± 2	± 3	± 2	± 3		—		± 5	—						

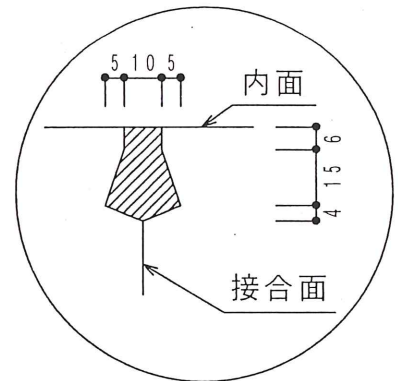


# 側溝 250×250×2000

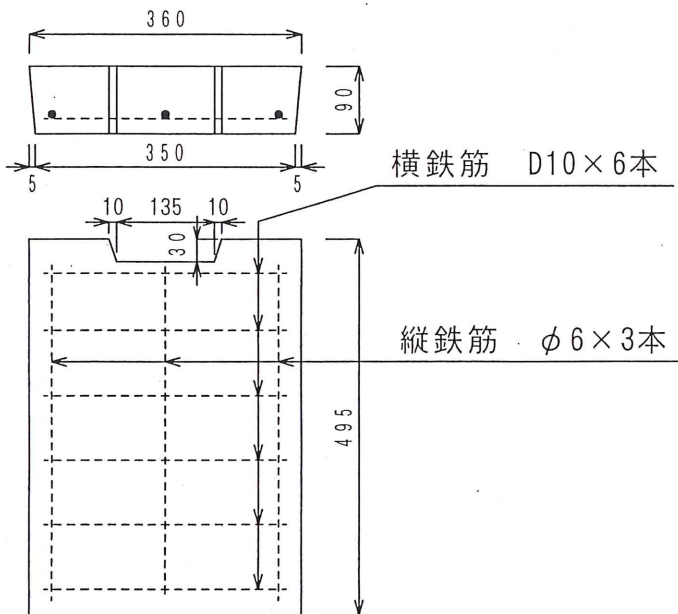
重量330kg



目地部詳細図

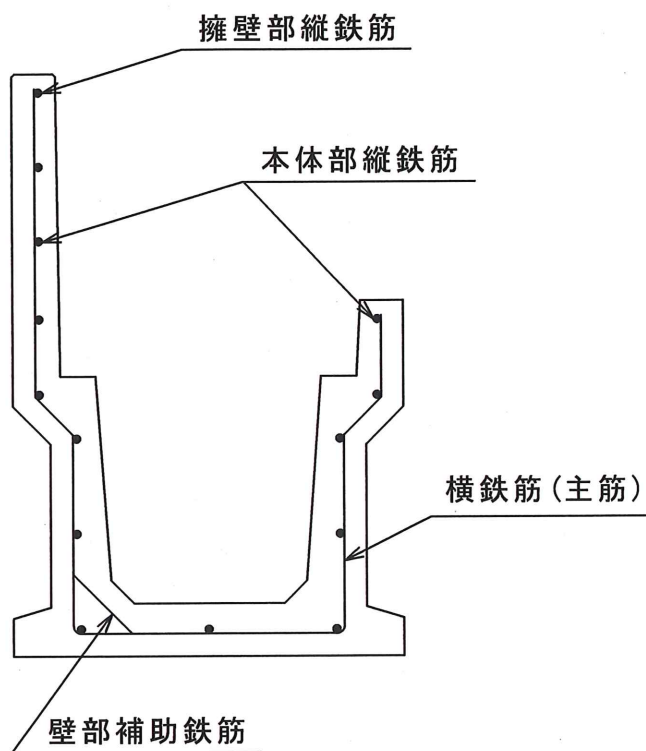
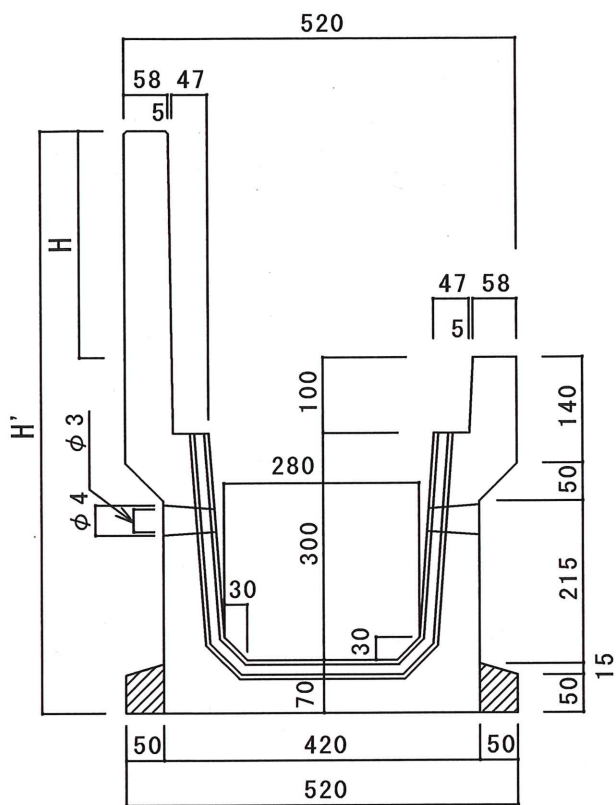


## 250車道用蓋



重量37kg

# 土留付側溝 300 × 300 × 2000 (H=100, 200, 300)

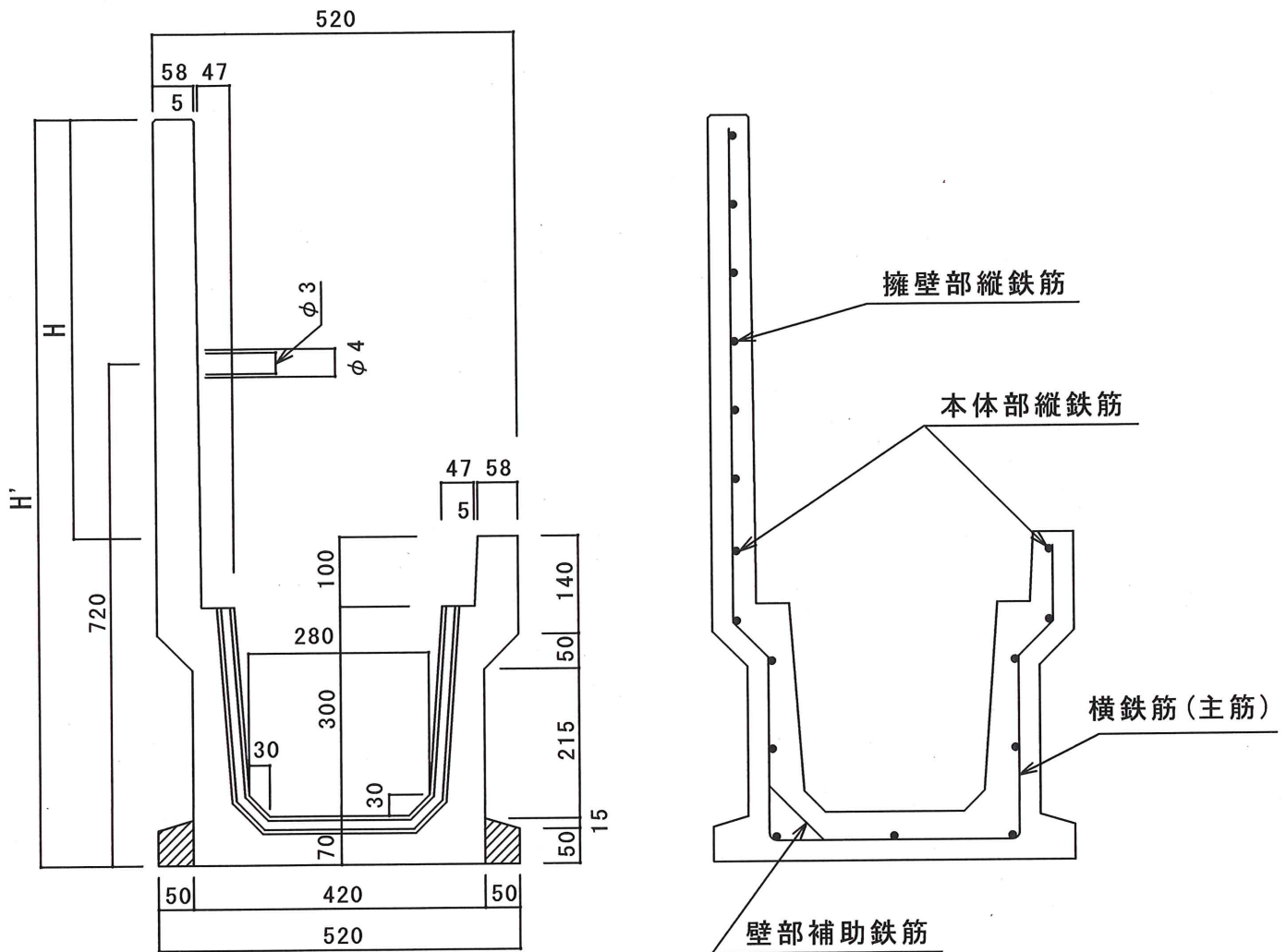


■ 寸法表

単位 mm

	寸法 (mm)		縦鉄筋		横鉄筋	重量 (kg)
	H	H'	擁壁部	本体部	主筋	
H=100タイプ	100	570	φ4-1本	φ4-11本	φ4-19本	446
H=200タイプ	200	670	φ4-2本	φ4-11本	φ4-19本	474
H=300タイプ	300	770	φ4-3本	φ4-11本	φ4-19本	502

# 土留付側溝 300×300×2000 (H=400, 500, 600, 700)

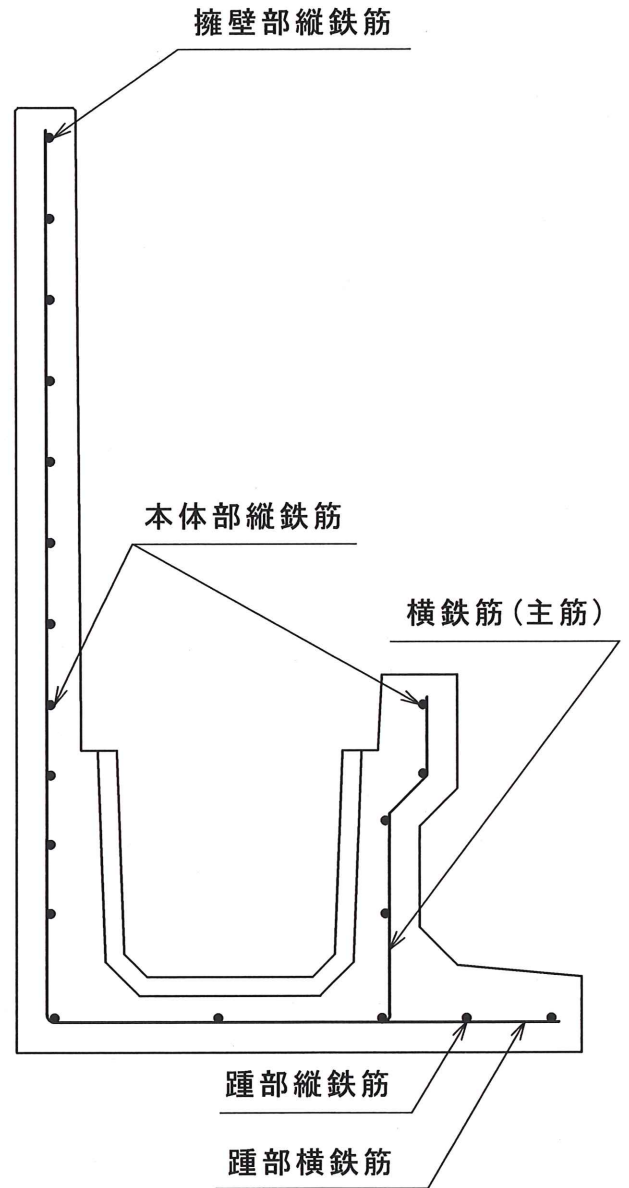
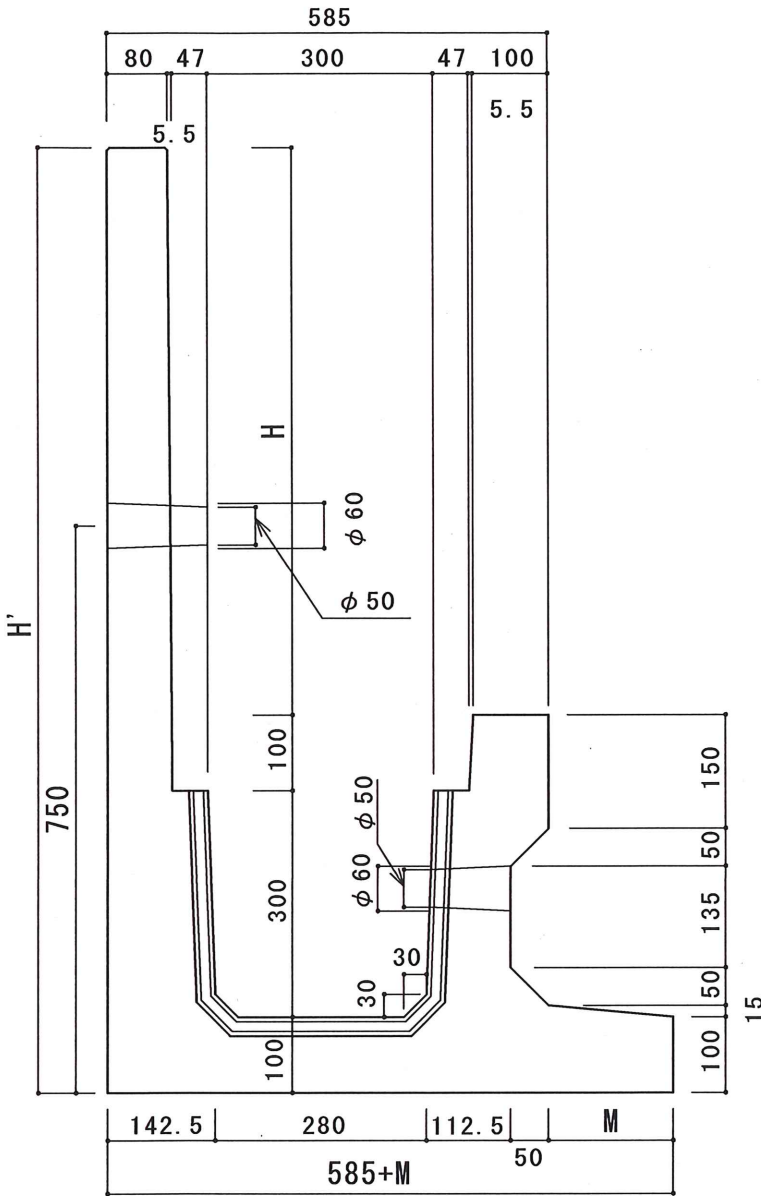


■ 寸法表

単位 mm

	寸法 (mm)		縦鉄筋		横鉄筋	重量 (kg)
	H	H'	擁壁部	本体部	主筋	
H=400タイプ	400	870	φ4-4本	φ4-11本	φ4-19本	530
H=500タイプ	500	970	φ4-5本	φ4-11本	φ5-19本	558
H=600タイプ	600	1070	φ4-6本	φ4-11本	φ5-19本	585
H=700タイプ	700	1170	φ4-7本	φ4-11本	φ5-19本	612

# 土留付側溝 300×300×2000 (H=800~1000)



■ 寸法表

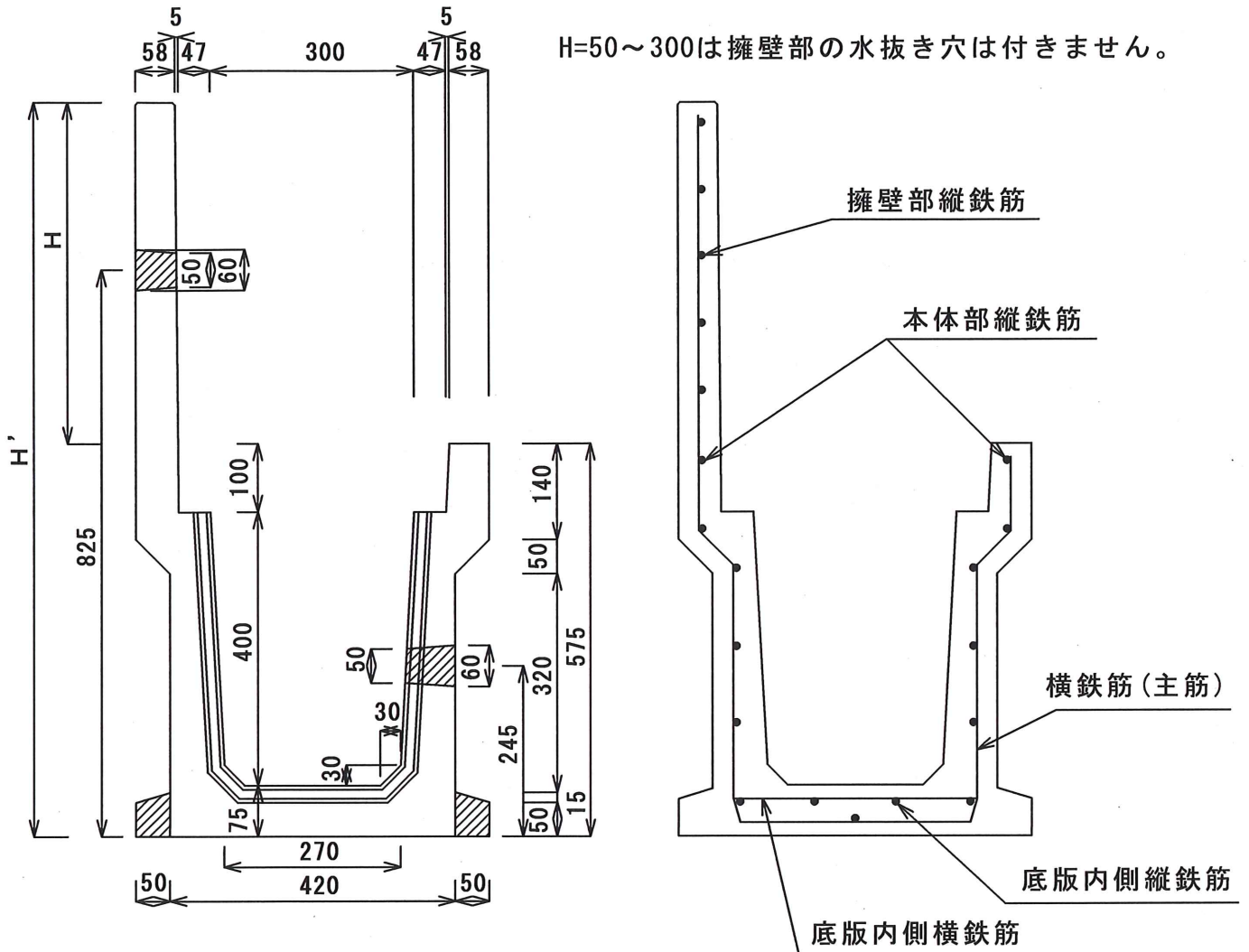
単位 mm

	寸法(mm)			縦鉄筋			横鉄筋		重量 (kg)
	H	H'	M	擁壁部	本体部	踵部	主筋	踵部	
H=750 $\times$ 17°	750	1250	165	φ4-7本	φ4-11本	φ4-2本	φ6-14本	φ6-16本	1116
H=800 $\times$ 17°	800	1300	165	φ4-7本	φ4-11本	φ4-2本	φ6-16本	φ6-16本	1116
H=900 $\times$ 17°	900	1400	415	φ4-8本	φ4-11本	φ4-4本	φ6-18本	φ6-18本	1285
H=1000 $\times$ 17°	1000	1500	415	φ4-9本	φ4-11本	φ4-4本	φ6-20本	φ6-20本	1323



# 土留付側溝 300×400×2000 (H=50~700)

H=50~300は擁壁部の水抜き穴は付きません。



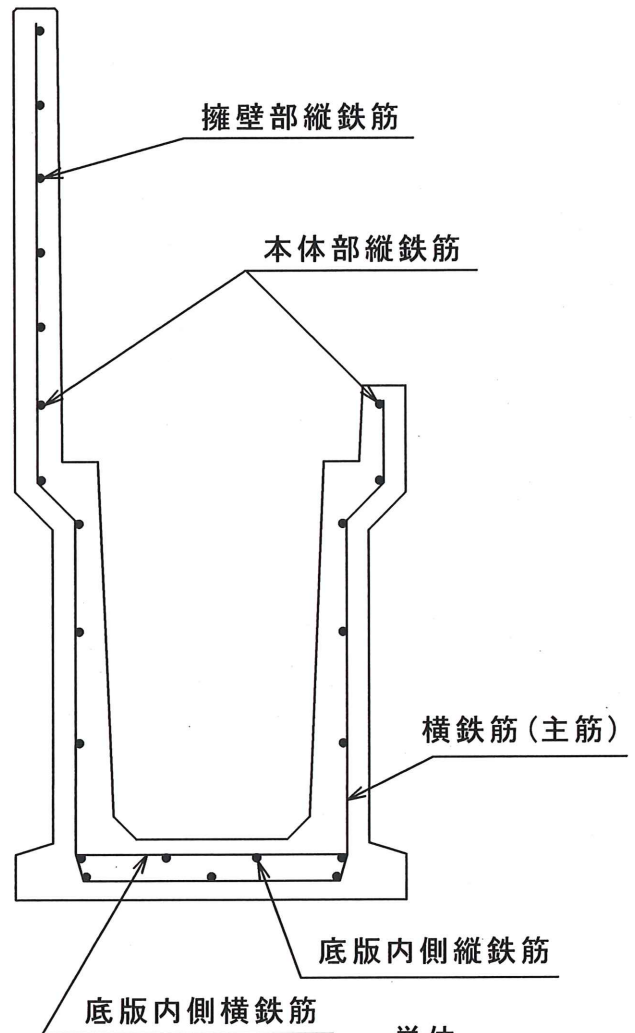
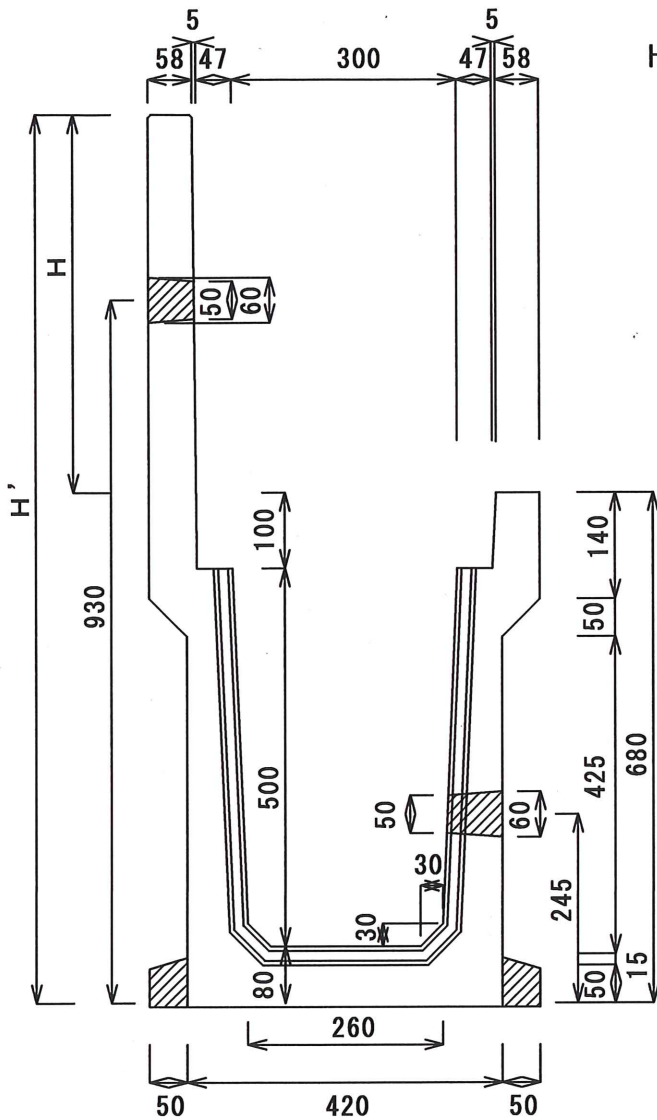
■ 寸法表

単位 mm

	寸法 (mm)		縦鉄筋		横鉄筋	底版内側鉄筋		重量 (kg)
	H	H'	擁壁部	本体部	主筋	縦鉄筋	横鉄筋	
H=50タイプ	50	625	φ4-1本	φ4-13本	D6-19本	φ4-2本	D6-10本	513
H=100タイプ	100	675	φ4-1本	φ4-13本	D6-19本	φ4-2本	D6-10本	527
H=200タイプ	200	775	φ4-2本	φ4-13本	D6-19本	φ4-2本	D6-10本	555
H=300タイプ	300	875	φ4-3本	φ4-13本	D6-19本	φ4-2本	D6-10本	583
H=400タイプ	400	975	φ4-4本	φ4-13本	D6-19本	φ4-2本	D6-10本	611
H=500タイプ	500	1075	φ4-5本	φ4-13本	D6-19本	φ4-2本	D6-10本	639
H=600タイプ	600	1175	φ4-6本	φ4-13本	D6-19本	φ4-2本	D6-10本	666
H=700タイプ	700	1275	φ4-7本	φ4-13本	D6-19本	φ4-2本	D6-10本	693

# 土留付側溝 300×500×2000 (H=100~700)

H=50~300は擁壁部の水抜き穴は付きません。



■ 寸法表

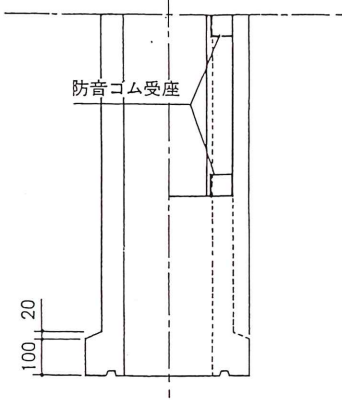
単位 mm

	寸法 (mm)		縦鉄筋		横鉄筋	底版内側鉄筋		重量 (kg)
	H	H'	擁壁部	本体部	主筋	縦鉄筋	横鉄筋	
H=100タイプ	100	780	φ 4-1本	φ 4-15本	D6-21本	φ 4-2本	D6-11本	617
H=200タイプ	200	880	φ 4-2本	φ 4-15本	D6-21本	φ 4-2本	D6-11本	645
H=300タイプ	300	980	φ 4-3本	φ 4-15本	D6-21本	φ 4-2本	D6-11本	673
H=400タイプ	400	1080	φ 4-4本	φ 4-15本	D6-21本	φ 4-2本	D6-11本	701
H=500タイプ	500	1180	φ 4-5本	φ 4-15本	D6-21本	φ 4-2本	D6-11本	729
H=600タイプ	600	1280	φ 4-6本	φ 4-15本	D6-21本	φ 4-2本	D6-11本	756
H=700タイプ	700	1380	φ 4-7本	φ 4-15本	D6-21本	φ 4-2本	D6-11本	783

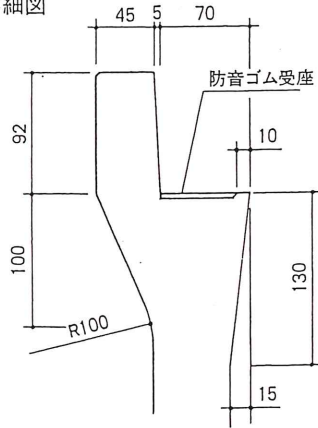
# スロープ側溝(自由勾配側溝)

水路巾 250用

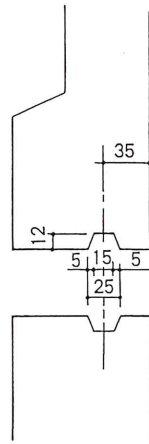
平面図



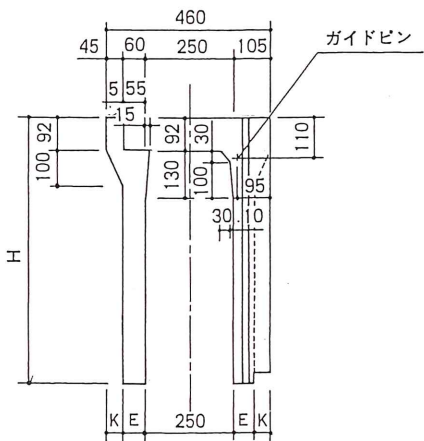
蓋掛け部詳細図



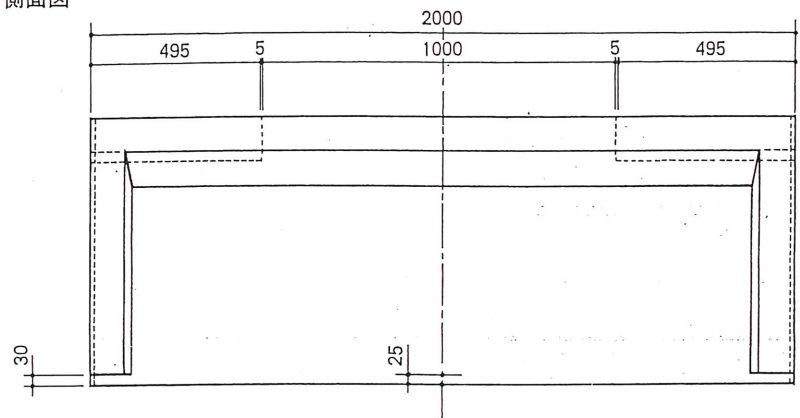
目地部詳細図



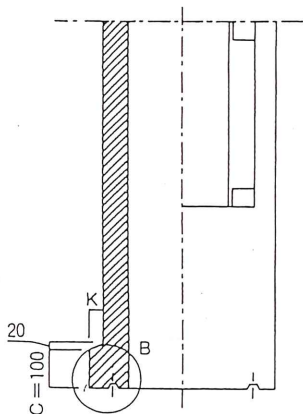
断面図



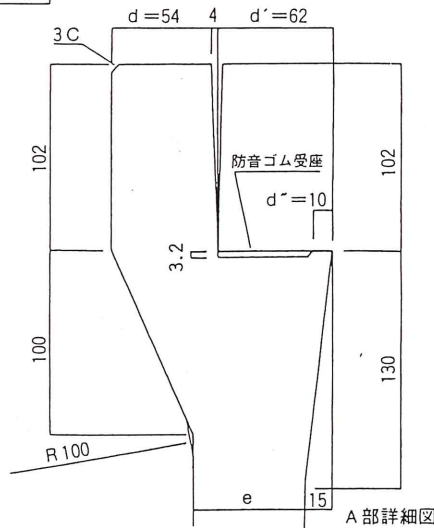
側面図



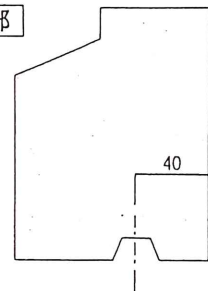
水路巾 300用



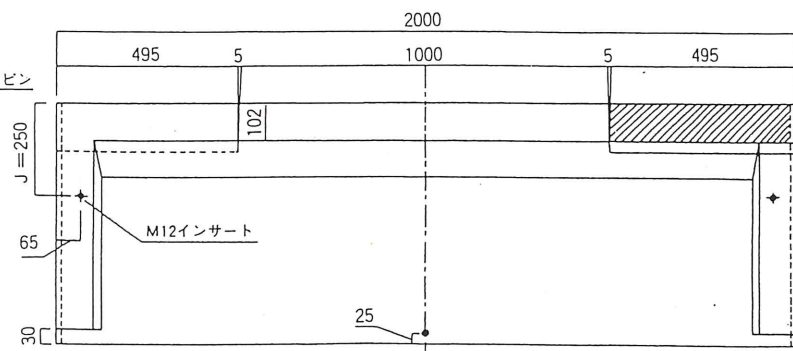
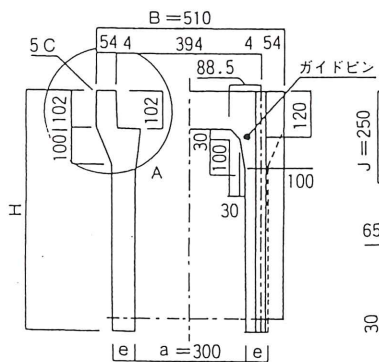
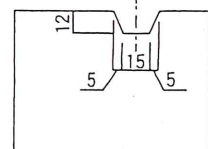
蓋かけ部



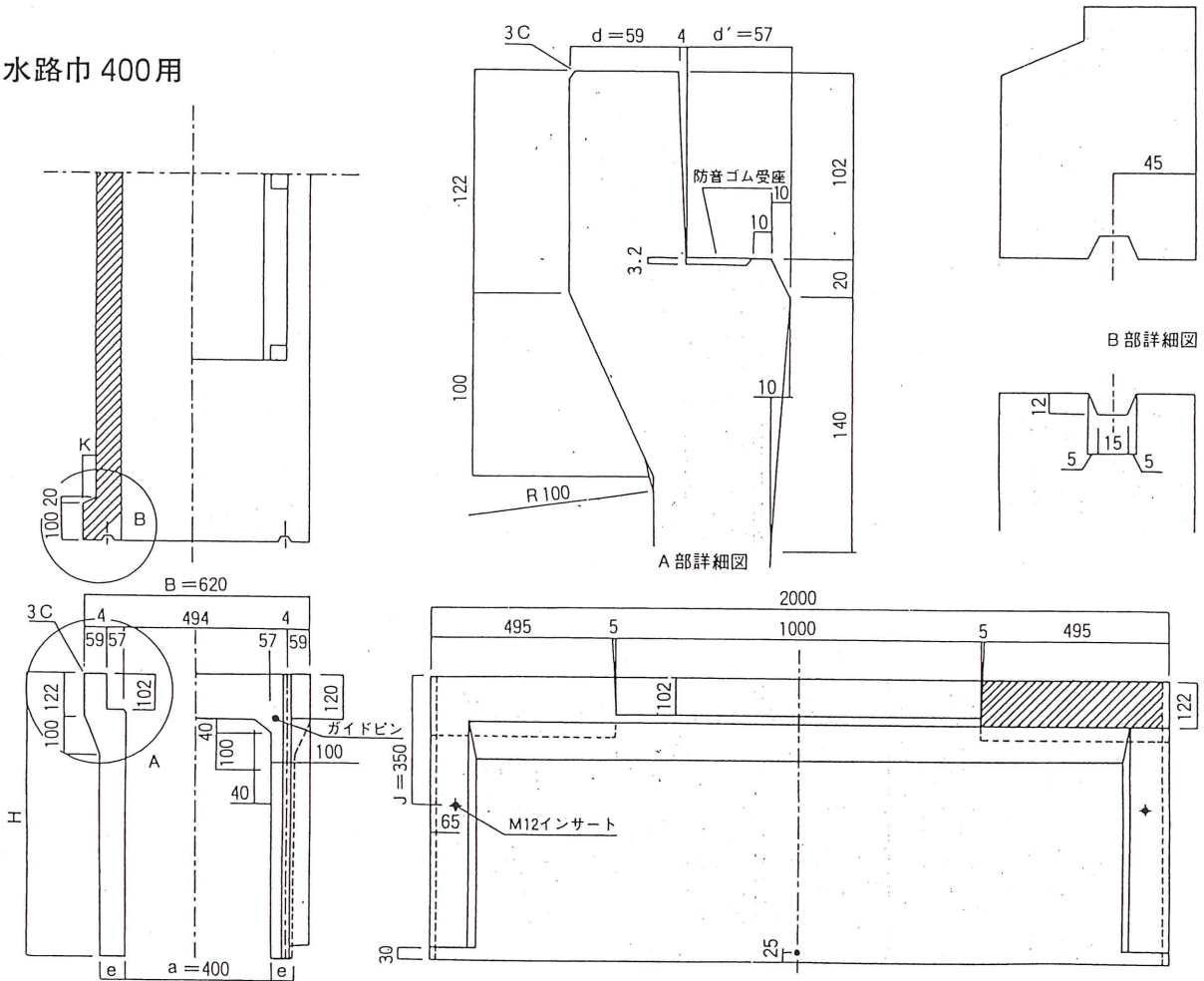
目地部



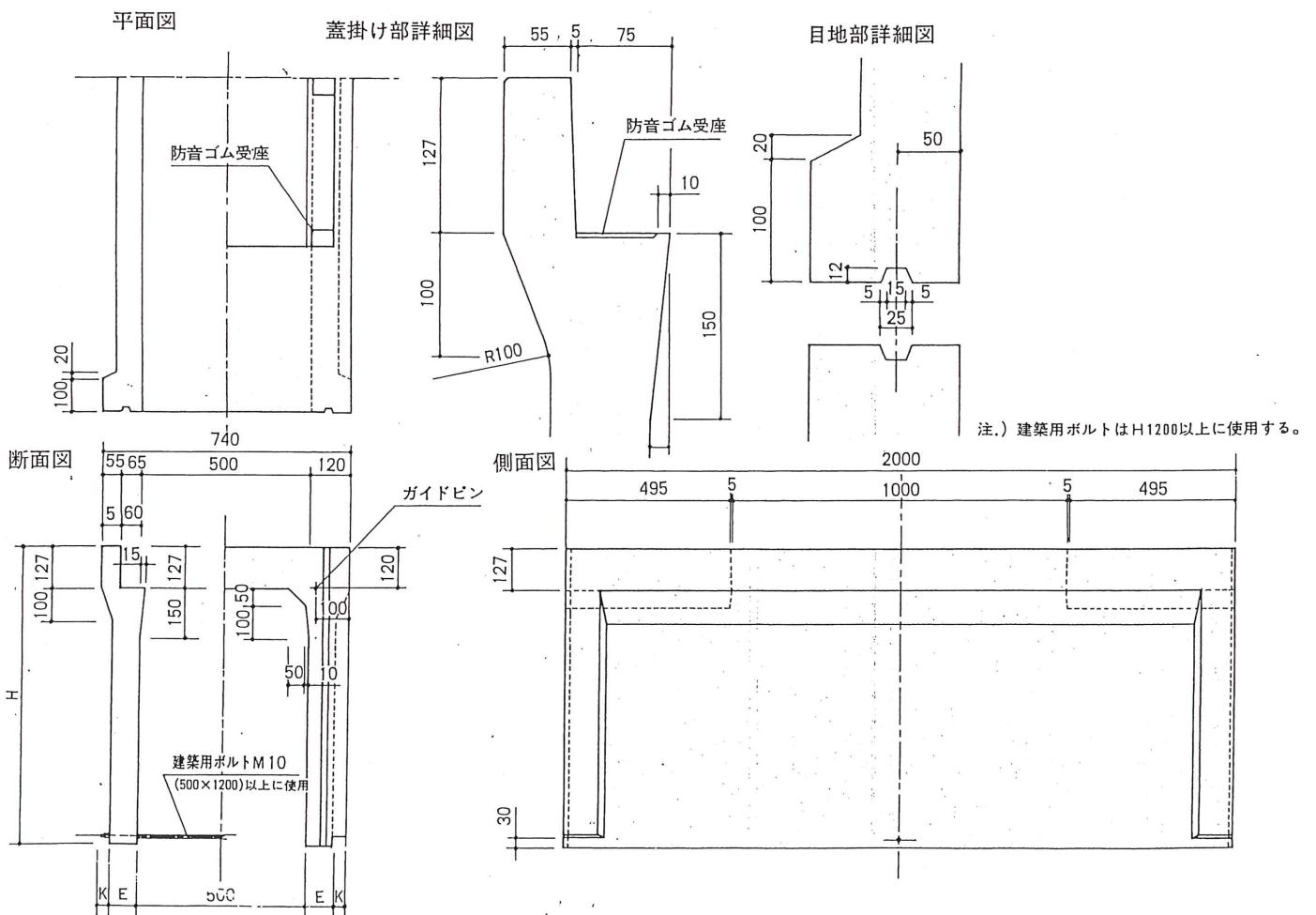
B部詳細図



水路巾 400用



水路巾 500用



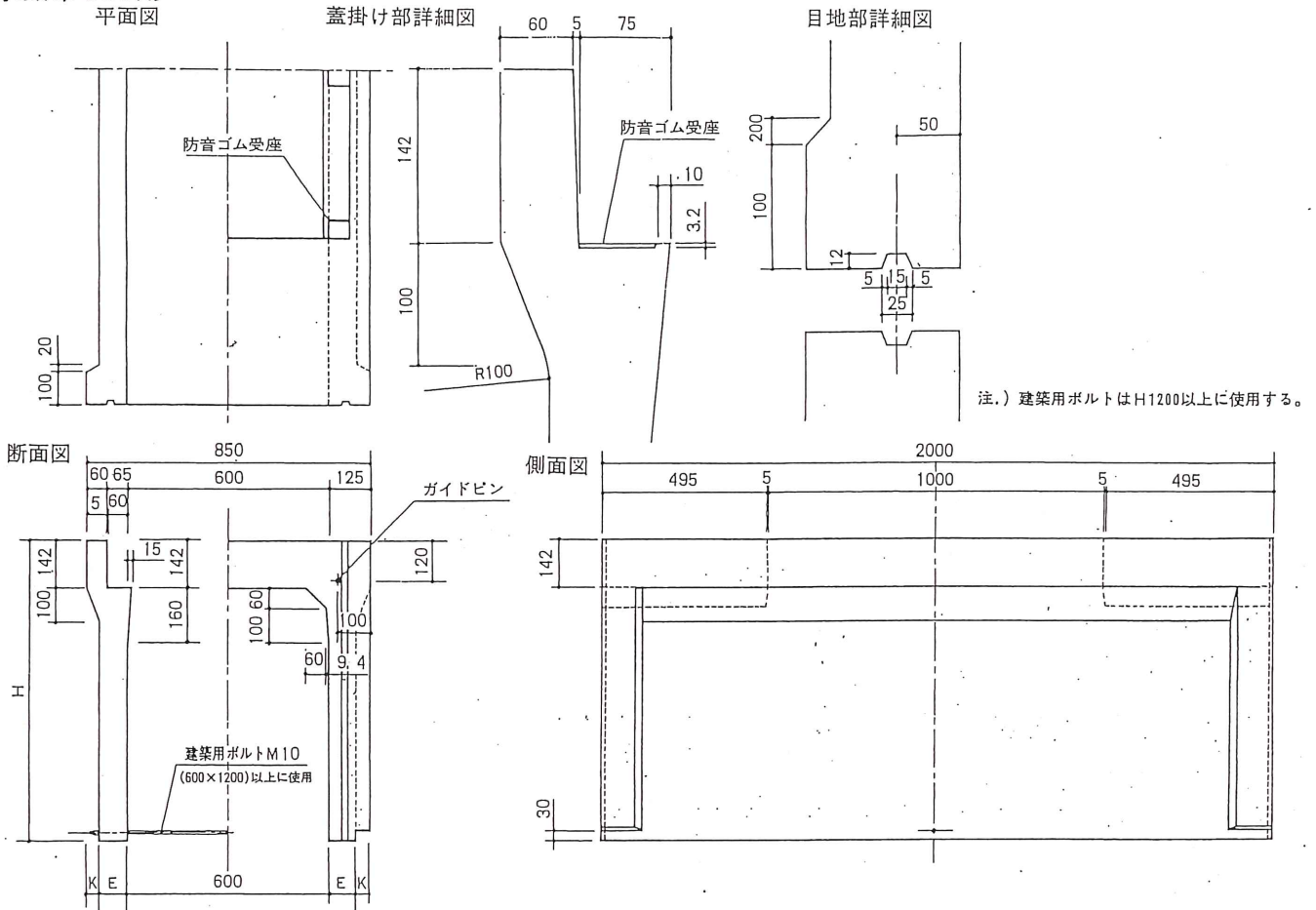
注.) 建築用ボルトはH1200以上に使用する。



水路巾 600用  
平面図

蓋掛け部詳細図

目地部詳細図



注.) 建築用ボルトはH1200以上に使用する。

寸法・配筋・重量

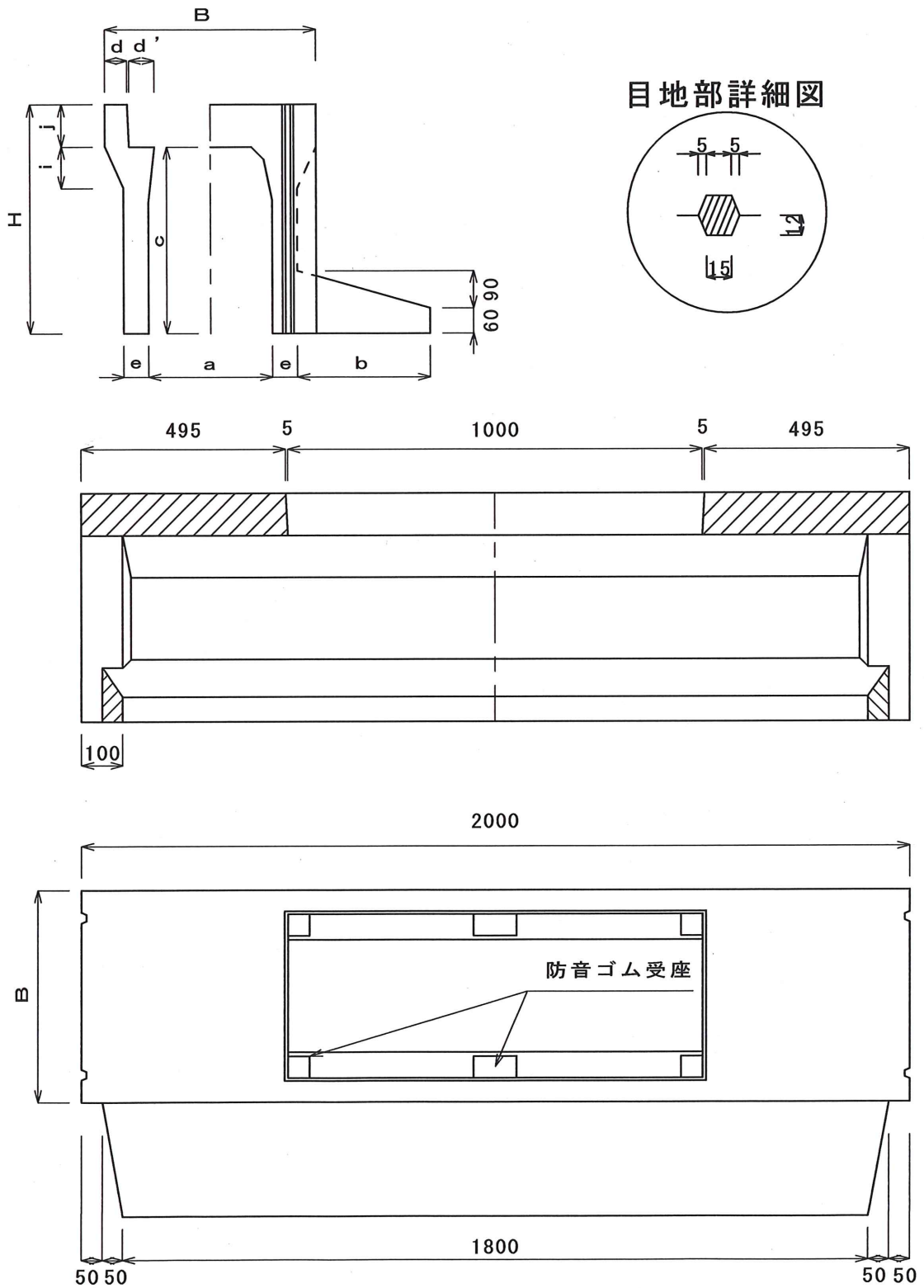
呼び名	寸法 (mm)										配筋								参考重量 (kg)
											側壁部				上部				
	B	H	a	c	d	d'	d''	e	j	k	縦筋部 径 本	横筋部 径 本	縦筋部 径 本	横筋部 径 本					
250×250		392										13	3					300	
300		442										13	3					360	
400	460	542	250	100	45	60	10	60	250	45	4.0	15	3.2	4	D10	5	4.0	4	420
500		642										13		4					480
600		742										5.0		5					545
300×300		450										13		4					396
400		550						60		45	4.0	14		4					457
500		650										13	3.2	4					517
600		750										5.0		5					658
700	510	850	300	100	54	62	10	75	250	30		21		6	D10	5	4.0	4	732
800		950										12		6					806
900		1050										14		7					961
1000		1150						85		20	D6	16	4.0	8	D10	5	4.0	4	1044
1100		1250										18		8					1127
1200		1350										20		8					1210
1300												22		9					1293
1400												24		9					1376
1500												26		9					1459

寸法・配筋・重量

呼び名	寸法 (mm)										配筋								参考重量 (kg)												
											側壁部				上部																
	縦筋部		横筋部		縦筋部		横筋部		径	本	径	本	径	本																	
	径	本	径	本	径	本	径	本																							
400×400	620	550	400	100	59	57	10	e	j	k	5.0	13	3.2	4	D10	7	4.0	5	536												
500		650										65		45					14	5	601										
600		750										75		35					17	5	720										
700		850										75		35					20	6	794										
800		740									950	500	100	55	75	10	e	j	k	5.0	13	3.2	6	D10	7	4.0	5	868			
900											1050										80		40					14	7	1064	
1000											1150										90		20					16	8	1151	
1100											1250										90		20					17	9	1239	
1200											1350									95	25	D6	20	9	1327						
1300											1450												22	10	1415						
500×500	740		677	500	100	55	75	10	e	j	k												5.0	20	3.2	6	D10	7	4.0	6	736
600			777																					80		40					20
700		877	80									40	20	6	893																
800		977	80									40	13	7	972																
900		1077	90									30	D6	13	8	1132															
1000		1177												16	9	1220															
1100		1277												18	9	1308															
1200		1377												19	10	1450															
1300		1477	95									25	D6	22	10	1543															
1400		1577												D10	12	5.0	11	1636													
1500	1677	12		11	1729																										
600×600	850	792		600	100	60	75	10	e	j	k			5.0	20	3.2	6	D10	7	5.0	7	926									
700		892	85									40	22		6		1010														
800		992	95									30	D6		12		7					1094									
900		1092													15		7					1259									
1000		1192	100									25	D6	15	8	1352															
1100		1292												17	9	1445															
1200		1392												20	9	1591															
1300		1492												21	10	1689															
1400		1592	D10									25	D10	12	5.0	11	1766														
1500		1692												14		11	1884														

※ 製品 1 本当たりの鉄筋は、側壁部、上部共に上記数量の倍数とする。

# 土留兼用スロープ側溝



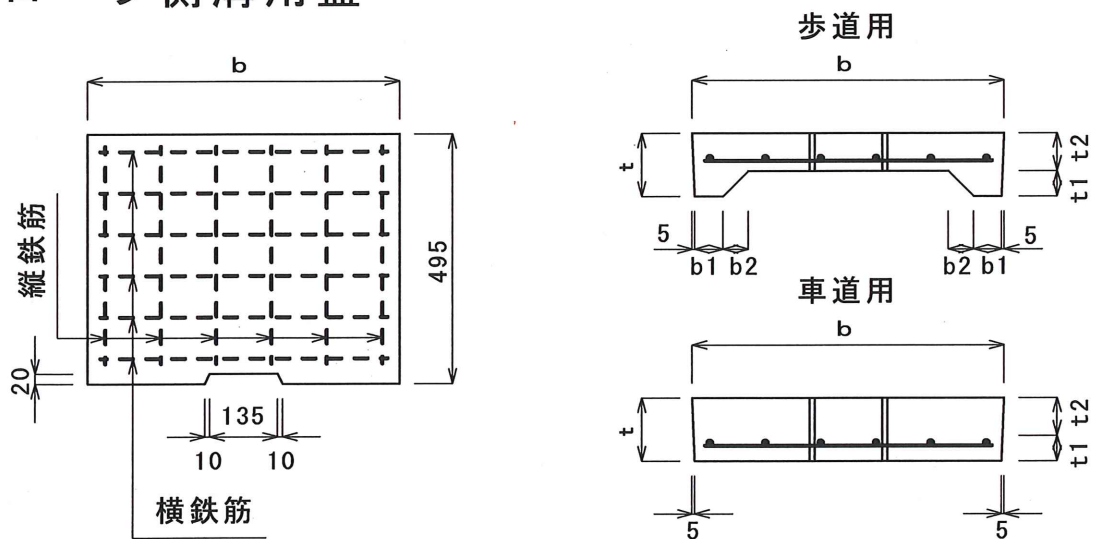
L寸法調整品は、製作できません。

■ 寸法表

単位 mm

呼び名	寸法										重量 (kg)
	B	H	a	b	c	d	d'	e	i	j	
300×400	510	550	300	320	448	54	62	60	100	102	549
300×500		650			548						
300×600		750			648						
300×700		850		748	75						
300×800		950		848							
300×900		1050		948							
300×1000		1150		1048	85						
300×1100		1250		1148							
300×1200		1350		1248							
400×500		620		650	400			320			
400×600	750		648								
400×700	850		748								
400×800	950		848	75							
400×900	1050		948								
400×1000	1150		1048	95							
400×1100	1250		1148								
400×1200	1350		1248								

スロープ側溝用蓋



■ 寸法表

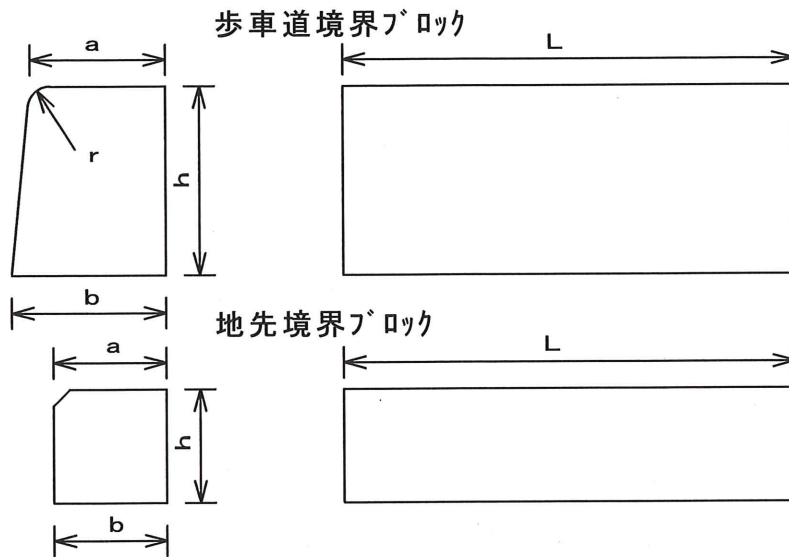
単位 mm

呼び名	寸法						横鉄筋		縦鉄筋		重量 (kg)
	b	b1	b2	t	t1	t2	径	本	径	本	
500歩道用	622	56	50	125	50	75	6.0	6	6.0	6	65
500車道用	622	—	—	125	—	—	13.0	6	6.0	6	91
600歩道用	722	56	55	140	55	85	6.0	7	6.0	6	84
600車道用	722	—	—	140	—	—	13.0	7	6.0	7	119

※ 250用はJISドレイン250用の蓋を使用します。  
 300, 400用は、千葉県型側溝の蓋を使用します。



# コンクリート境界ブロック JIS A 5307

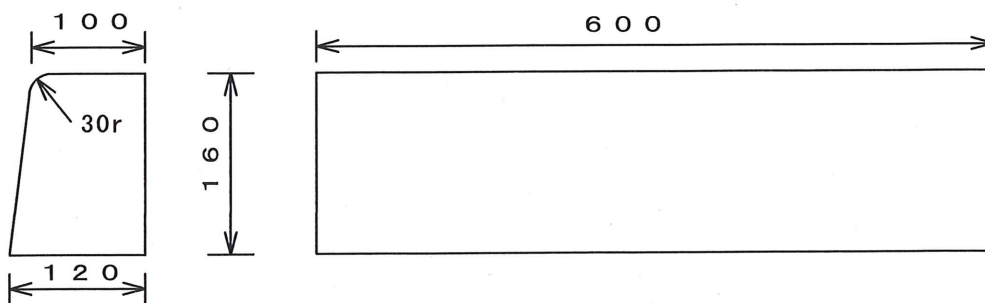


■ 寸法表

単位 mm

呼び名	寸法					重量 (kg)	
	a	b	h	r	L		
歩車道境界ブロック	A	150	170	200	20	600	45
	B	180	205	250	30	600	70
	C	180	210	300	30	600	84
地先境界ブロック	A	120	120	120	—	600	21
	B	150	150	120	—	600	26
	C	150	150	150	—	600	32
公団型地先境界ブロック	100	100	100	—	600	14	

## 茂原市型歩車道境界ブロック

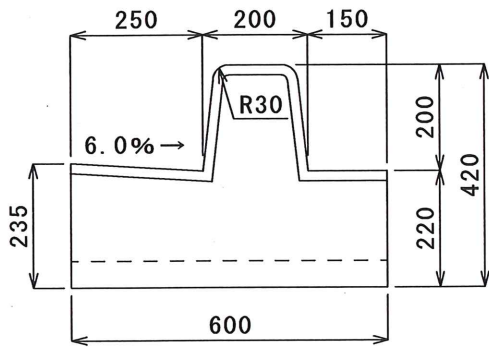


単位 mm

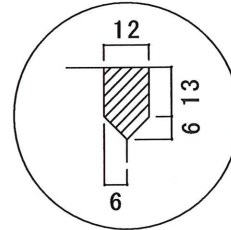
重量 25kg

# エプロン付歩車道境界ブロック

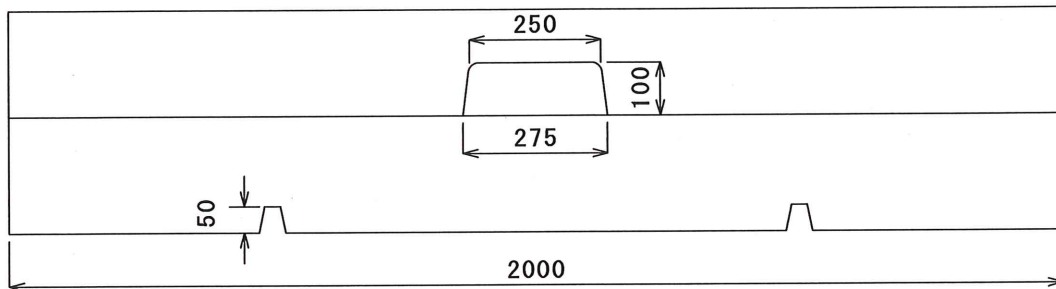
## ■ 標準型（水抜き）FS-C



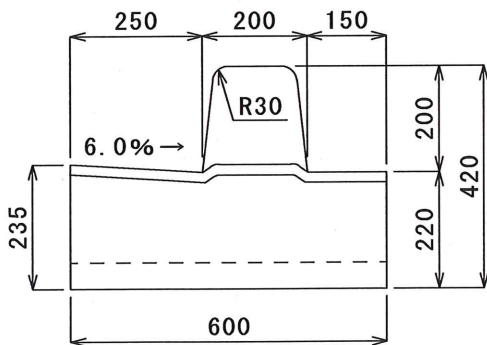
目地部詳細図



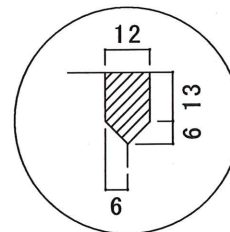
参考重量 800kg



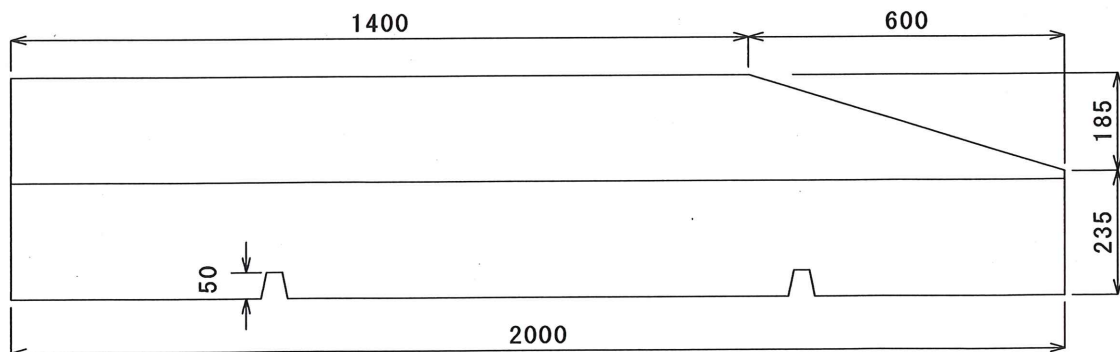
## ■ すり付け型 FT-C



目地部詳細図

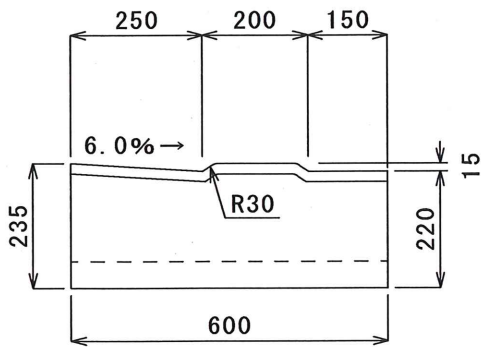


参考重量 760kg

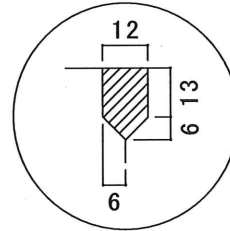


# エプロン付歩車道境界ブロック

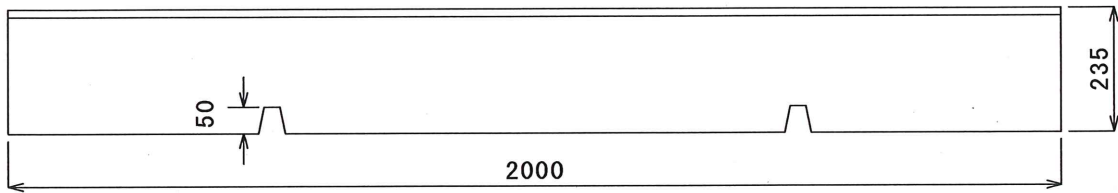
## ■ 切り下げ型FD-C



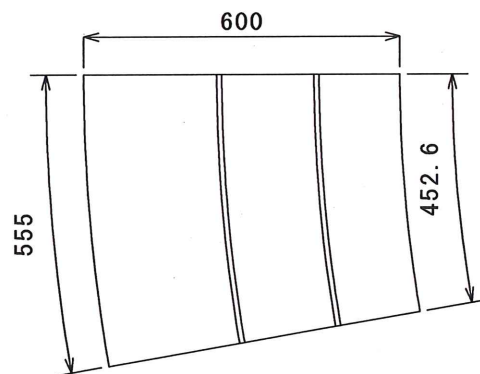
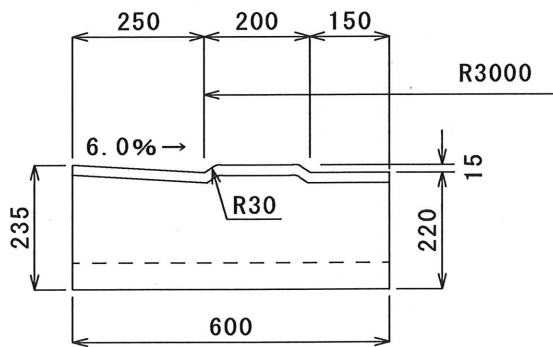
目地部詳細図



参考重量 640kg

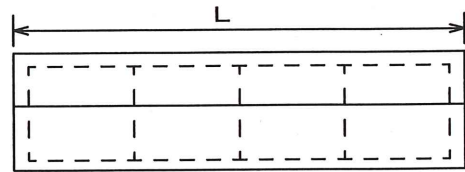
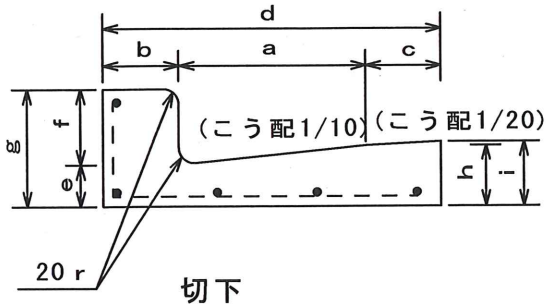


## ■ 切り下げ型FD-C (3mR)

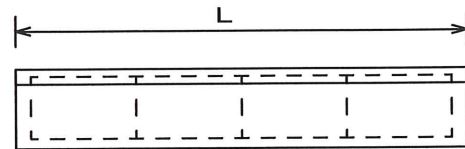
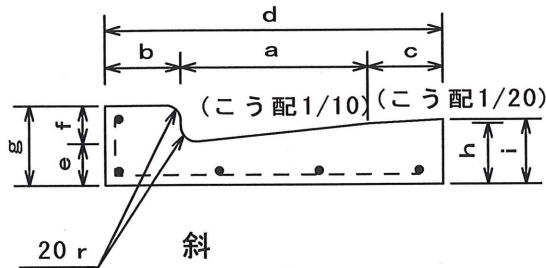


# 鉄筋コンクリートL形 JIS A 5306

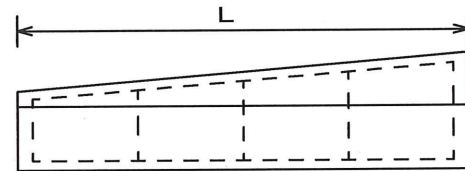
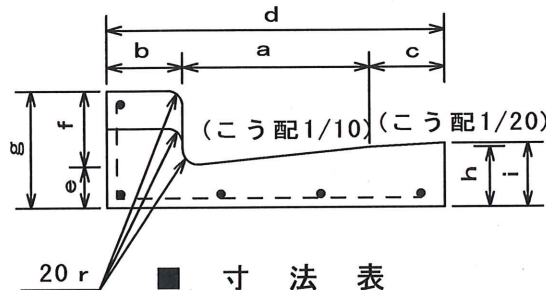
標準



切下



斜



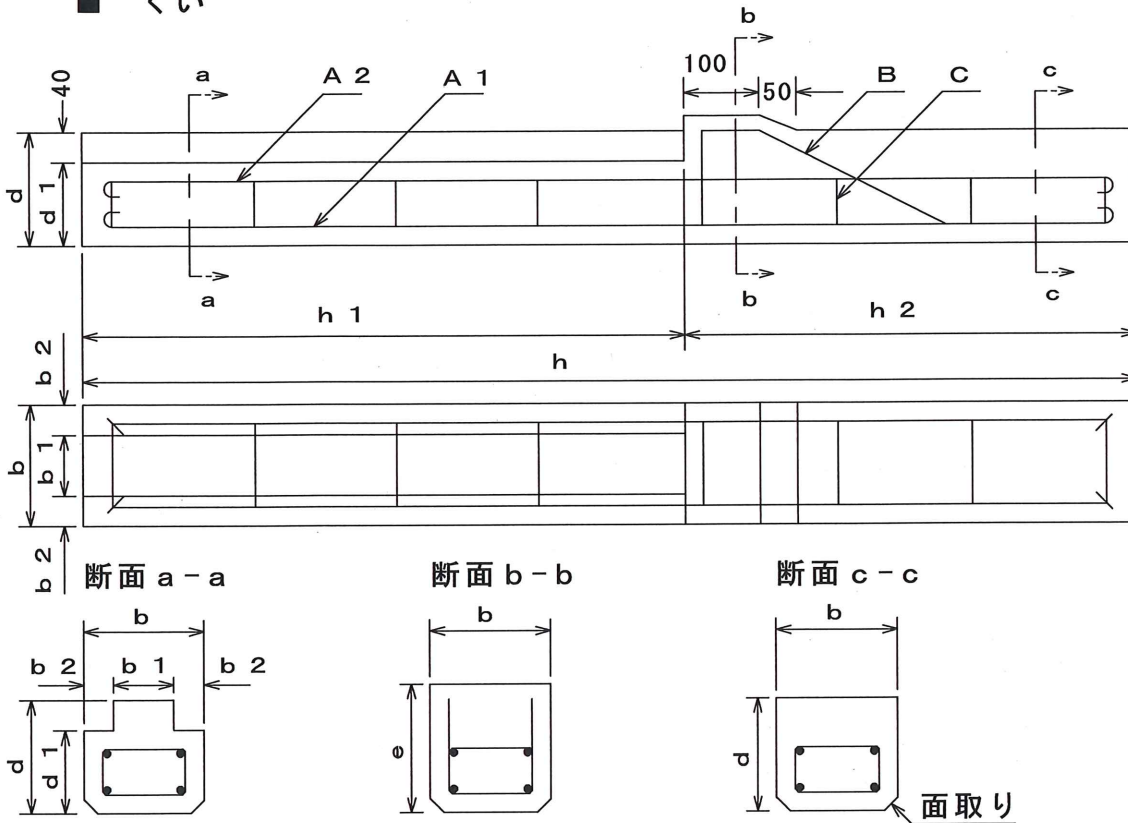
■ 寸法表

単位 mm

呼び名	寸法										鉄筋				重量 (kg)	
	a	b	c	d	e	f	g	h	i	L	縦鉄筋 径	縦鉄筋 本	横鉄筋 径	横鉄筋 本		
250A	標準	250	100	—	350	55	100	155	80	85	600	4.0	4	4.0	5	4.7
	切下	250	100	—	350	55	50	105	80	85	600	4.0	4	4.0	5	4.0
	斜	250	100	—	350	55	100/50	155/105	80	85	600	4.0	4	4.0	5	4.4
250B	標準	250	100	100	450	55	100	155	80	85	600	4.0	5	4.0	5	5.9
	切下	250	100	100	450	55	50	105	80	85	600	4.0	5	4.0	5	5.1
	斜	250	100	100	450	55	100/50	155/105	80	85	600	4.0	5	4.0	5	5.4
300	標準	300	100	100	500	55	100	155	85	90	600	4.0	5	4.0	6	6.5
	切下	300	100	100	500	55	50	105	85	90	600	4.0	5	4.0	6	5.7
	斜	300	100	100	500	55	100/50	155/105	85	90	600	4.0	5	4.0	6	6.1
350	標準	350	100	100	550	55	100	155	90	95	600	4.0	5	6.0	5	7.4
	切下	350	100	100	550	55	50	105	90	95	600	4.0	5	6.0	5	6.5
	斜	350	100	100	550	55	100/50	155/105	90	95	600	4.0	5	6.0	5	6.8

# 鉄筋コンクリート組立土止め (JIS A 5312)

## ■ くい



## ■ くい寸法、配筋表

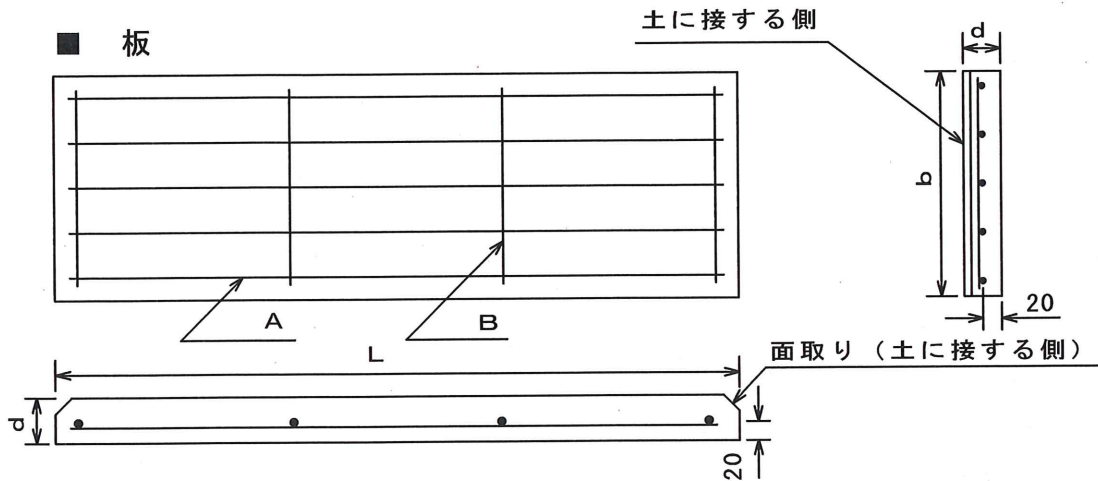
単位 mm

種類	寸法									配筋								重量 (kg)
	h	h1	h2	b	b1	b2	d	d1	e	主配筋				配力鉄筋				
										A1		A2		B		C		
										径	本	径	本	径	本	径	本	
600	1100	500	600	160	80	40	150	110	170	10	2	10	2	6	2	4	6	62
900	1400	800	600	160	80	40	150	110	170	10	2	10	2	6	2	4	8	76
1200	1700	1100	600	160	80	40	150	110	170	10	3	10	2	6	2	4	10	90
1500	2200	1400	800	160	80	40	200	160	220	10	3	10	2	6	2	4	12	150
1800	2500	1700	800	160	80	40	200	160	220	13	2	10	2	6	2	6	14	180
2100	2800	2000	800	160	80	40	250	210	270	13	3	10	2	6	2	6	16	254
2400	3100	2300	800	160	80	40	250	210	270	13	3	10	2	6	2	6	18	281
寸法の許容差	—	+5 -2	—	±2	—	+4 -2	±2	—										

※くい間隔は1種が1000, 2種が1500です。JISに制定されたくい間隔は1種のみです。



# 鉄筋コンクリート組立土止め (JIS A 5312)

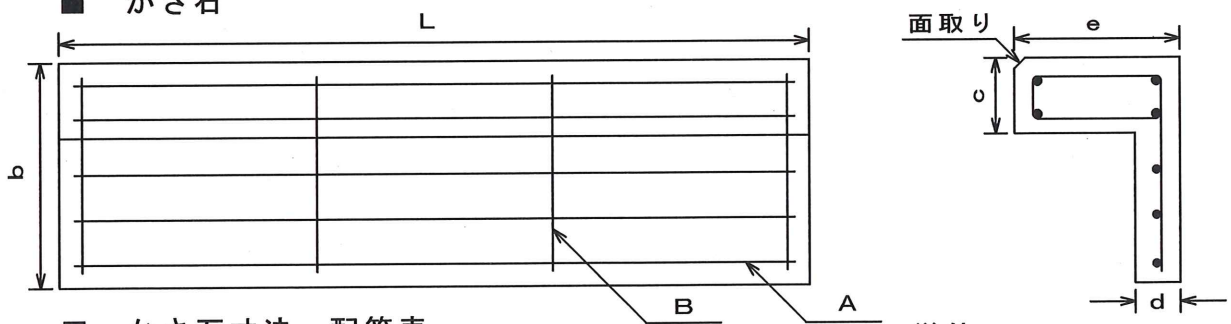


■ 板寸法、配筋表

単位 mm

種類	寸法			配筋				重量 (kg)
	L	b	d	主鉄筋 A		配力鉄筋 A		
				呼び名	本	呼び名	本	
1 種	910	298	60	D 6	5	D 6	4	3 9
2 種	1410	298	60	D 6	5	D 6	5	6 1
寸法の許容差	± 2			—				

■ かさ石



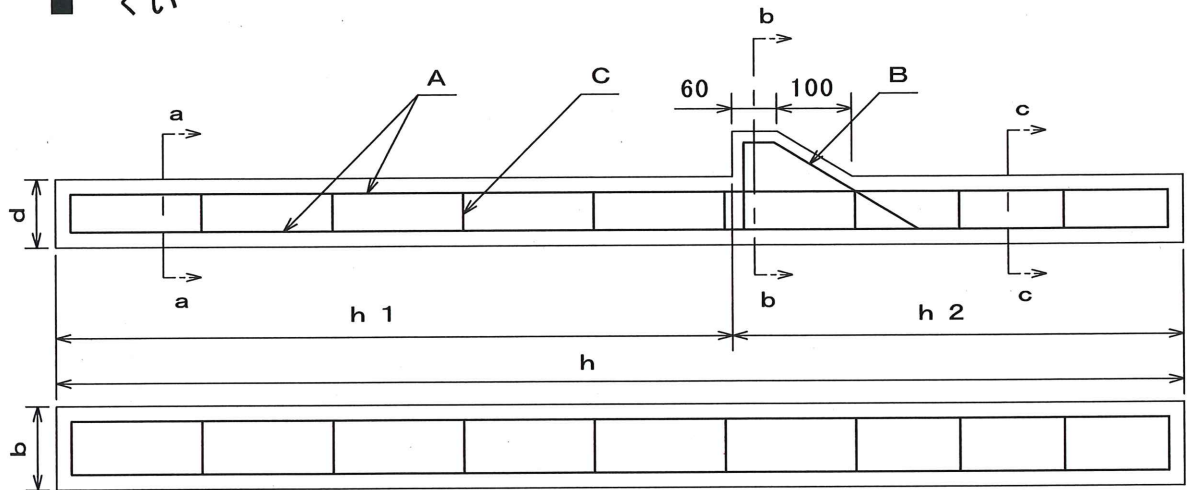
■ かさ石寸法、配筋表

単位 mm

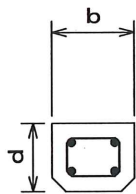
種類	くい 間隔	寸法					配筋				重量 (kg)	
		L	e	d	b	c	主鉄筋 A		配力鉄筋 B			
							呼び名	本	呼び名	本		
900・1200	1 種	1000	998	170	60	298	100	D 6	7	D 6	4	6 3
1500・1800		1000	998	220	60	298	100	D 6	7	D 6	4	7 4
2100・2400		1000	998	270	60	298	100	D 6	7	D 6	4	8 6
900・1200	2 種	1500	1498	170	60	298	100	D 6	7	D 6	5	9 7
1500・1800		1500	1498	220	60	298	100	D 6	7	D 6	5	1 1 4
2100・2400		1500	1498	270	60	298	100	D 6	7	D 6	5	1 3 1
寸法の許容差	—	± 2					—					

# 鉄筋コンクリート組立土止め規格外

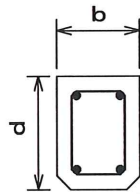
## ■ くい



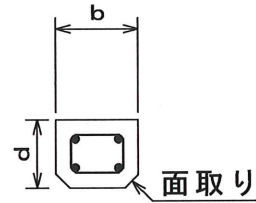
断面 a-a



断面 b-b



断面 c-c



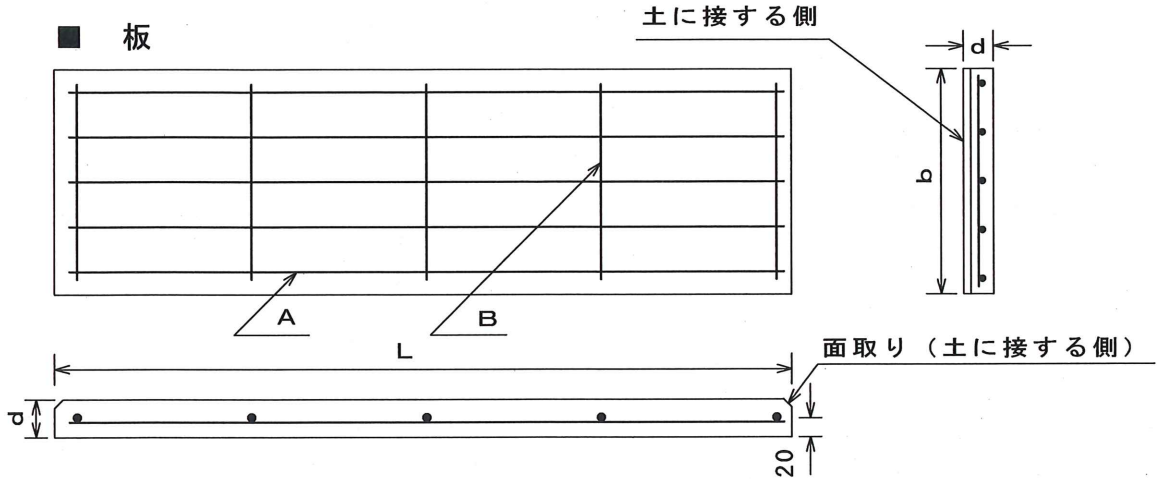
## ■ くい寸法、配筋表

単位 mm

種類	寸法						配筋						重量 (kg)
	h	h1	h2	b	d	e	主配筋		配力鉄筋				
							A		B		C		
							径	本	径	本	径	本	
300	700	300	400	110	90	150	5	4	5	2	3.2	4	17
※ 510	1000	510	490	110	90	150	5	4	5	2	3.2	5	24
600	1000	600	400	110	90	150	5	4	5	2	4.2	5	24
※ 810	1500	810	690	110	90	150	5	4	5	2	4.2	8	35
900	1500	900	600	110	90	150	5	4	5	2	4.2	8	37
※ 1110	1800	1110	690	110	90	150	6	4	6	2	4.2	9	42
1200	1800	1200	600	110	90	150	6	4	6	2	4.2	9	43

※ かさ付用の杭です。

# 鉄筋コンクリート組立土止め規格外

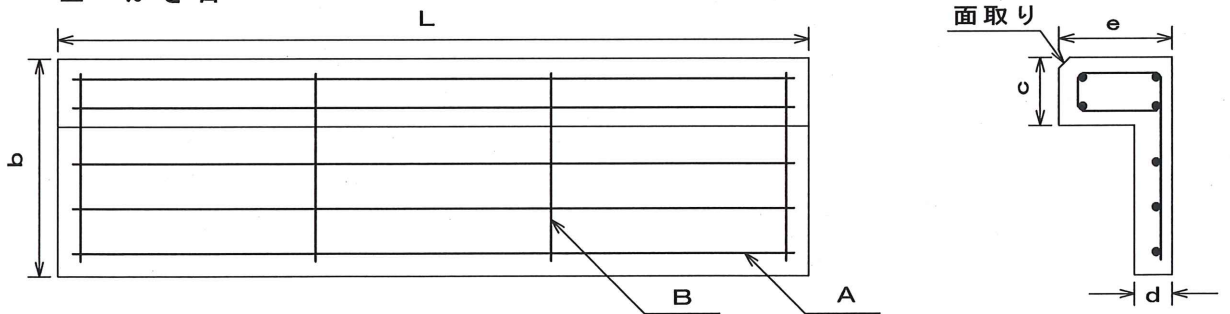


■ 板寸法、配筋表

単位 mm

くい間隔	寸 法			配 筋				重 量 (kg)
	L	b	d	主鉄筋 A		配力鉄筋 A		
				呼び名	本	呼び名	本	
1000	980	298	50	4	5	4	4	35
1500	1480	298	50	4	6	4	5	53

■ かさ石

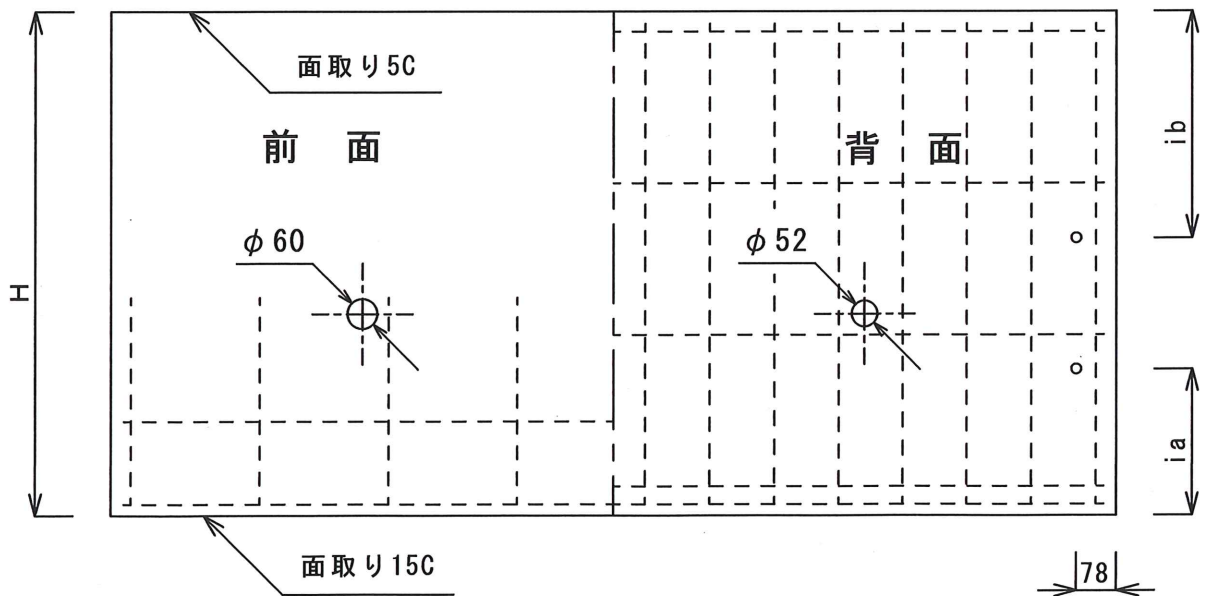
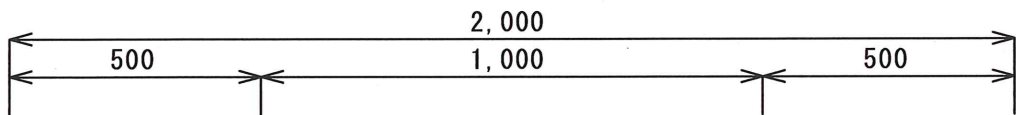
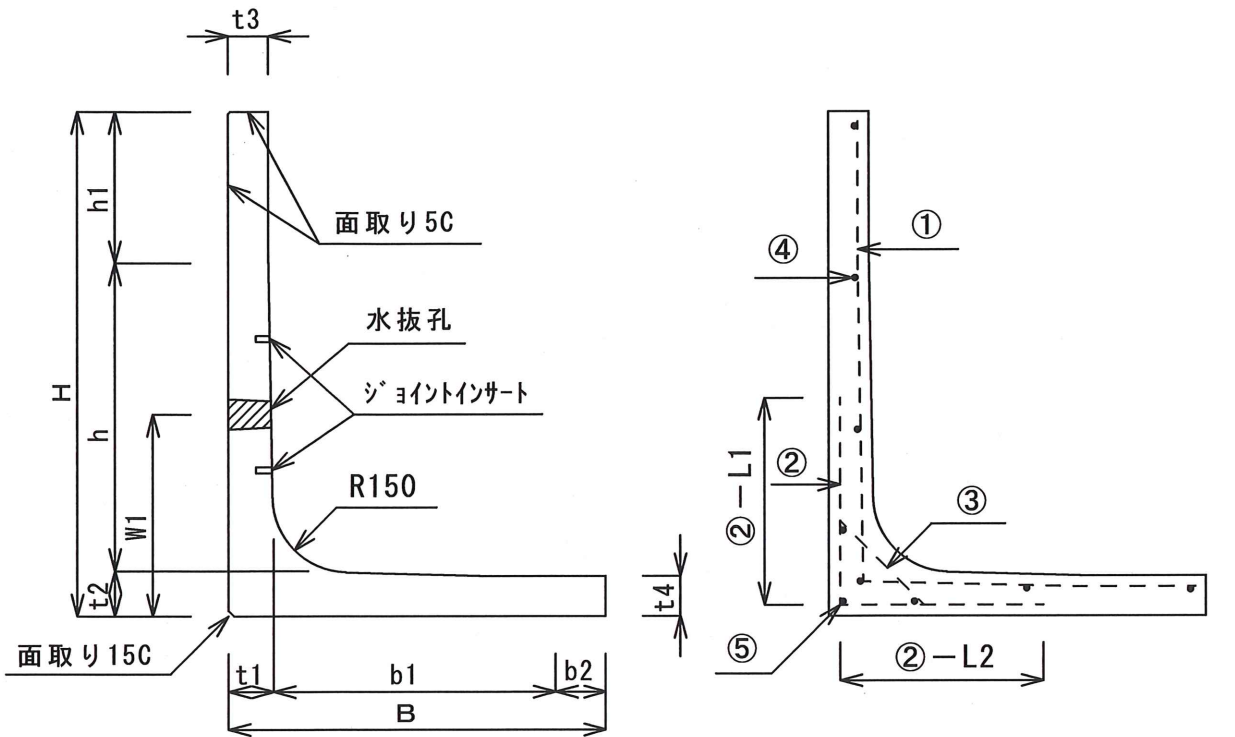


■ かさ石寸法、配筋表

単位 mm

種 類	くい 間隔	寸 法					配 筋				重 量 (kg)
		L	e	d	b	c	主鉄筋 A		配力鉄筋 B		
							径 mm	本	径 mm	本	
1500	1500	1500	150	50	298	90	4	6	4	5	70
2000	1000	1000	150	50	298	90	4	6	4	5	100

# L型擁壁 (Q = 1.0 t / m<sup>2</sup>用)



※ ジョイントインサートは、逆L擁壁用に背面に付けることも出来ます。



■ 寸法表

単位 mm

寸法													重量 (kg)
H	B	h	h1	b1	b2	t1	t2	t3	t4	w1	ia	ib	
600	700	510	0	560	50	90	90	80	81.5	400	290	300	530
700	750	610	0	560	100	90	90	80	81.5	400	290	150	550
800	750	610	100	560	100	90	90	80	81.5	400	290	250	619
900	800	610	200	560	150	90	90	80	81.5	400	290	350	678
1000	850	610	300	560	200	90	90	80	81.5	400	290	450	734
1100	950	840	150	690	150	110	110	80	85.4	500	350	300	912
1200	1000	840	250	690	200	110	110	80	85.4	500	350	400	970
1250	1000	840	300	690	200	110	110	80	85.4	500	350	450	990
1300	1100	1090	100	840	150	110	110	80	84.5	600	410	250	1070
1400	1100	1090	200	840	150	110	110	80	84.5	600	410	350	1109
1500	1150	1090	300	840	200	110	110	80	84.5	600	410	450	1167
1600	1250	1300	150	950	150	150	150	80	89.5	700	500	200	1517
1700	1300	1300	250	950	200	150	150	80	89.5	700	500	300	1575
1750	1300	1300	300	950	200	150	150	80	89.5	700	500	350	1594
1800	1400	1500	150	1100	150	150	150	80	80	800	500	200	1709
1900	1400	1500	250	1100	150	150	150	80	80	800	500	300	1747
2000	1450	1500	350	1100	200	150	150	80	80	800	500	400	1806

■ 配筋表

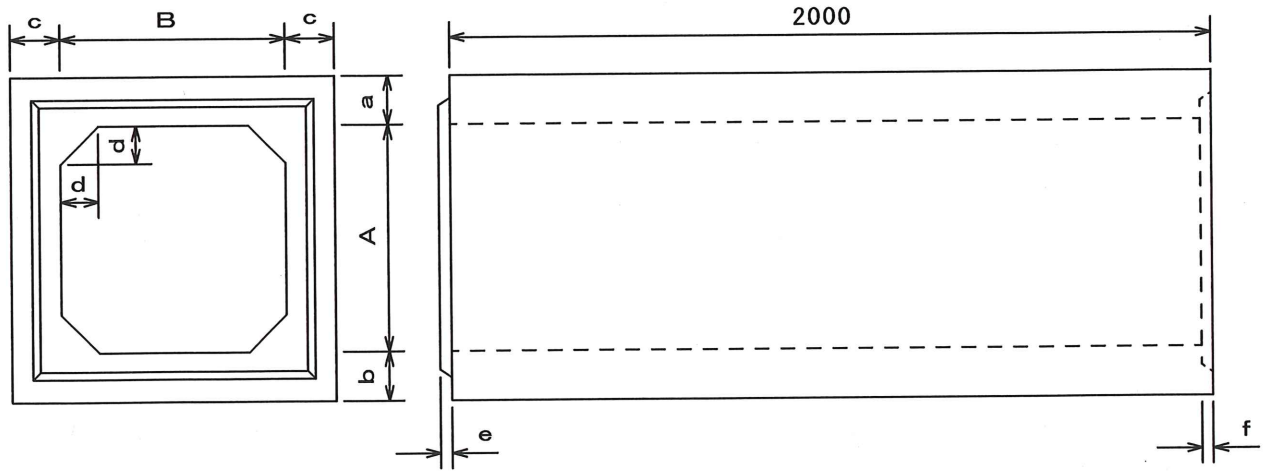
②副主筋の長さ

呼び名	①		②		③		④		⑤	
	径	本	径	本	径	本	径	本	径	本
600	D10	10	—	—	D10	10	D10	6	—	—
700	D10	10	—	—	D10	10	D10	6	—	—
800	D10	10	—	—	D10	10	D10	6	—	—
900	D10	10	—	—	D10	10	D10	6	—	—
1000	D10	10	—	—	D10	10	D10	6	—	—
1100	D10	14	—	—	D10	14	D10	6	—	—
1200	D10	14	—	—	D10	14	D10	6	—	—
1250	D10	14	—	—	D10	14	D10	6	—	—
1300	D10	16	D10	8	D13	8	D10	6	D10	2
1400	D10	16	D10	8	D13	8	D10	6	D10	2
1500	D10	16	D10	8	D13	8	D10	6	D10	2
1600	D10	16	D10	8	D13	8	D10	12	D10	3
1700	D10	16	D10	8	D13	8	D10	12	D10	3
1750	D10	16	D10	8	D13	8	D10	12	D10	3
1800	D10	16	D10	8	D13	8	D10	13	D10	3
1900	D10	16	D10	8	D13	8	D10	14	D10	3
2000	D10	16	D10	8	D13	8	D10	14	D10	3

壁高 H	②-L1	②-L2
1300~1600	625	610
1700~2000	640	625



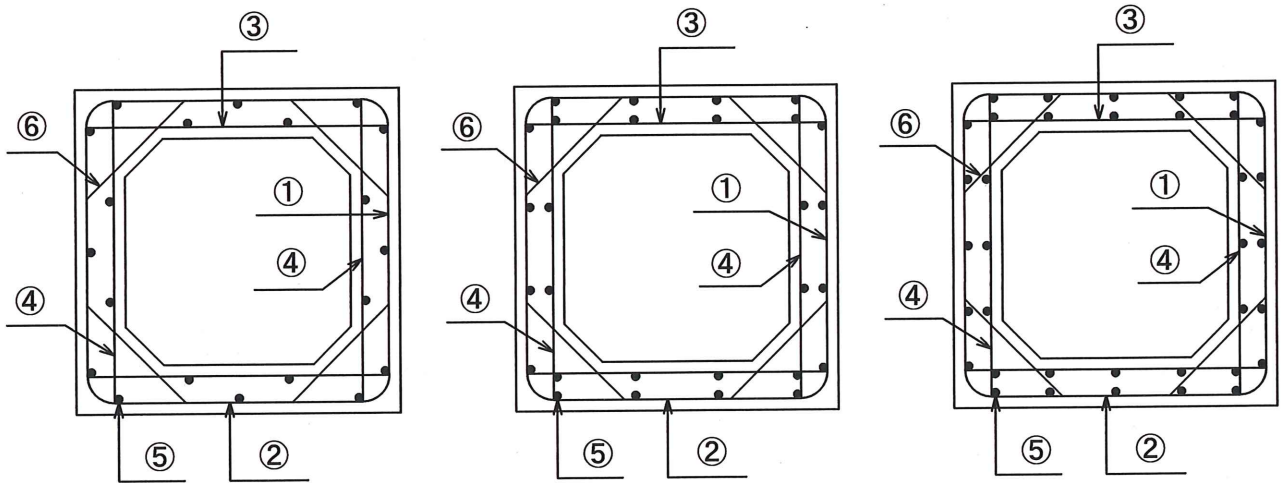
# BOXカルバート (T-25)



■ 300型

■ 400, 450型

■ 500, 600型



■ 寸法表

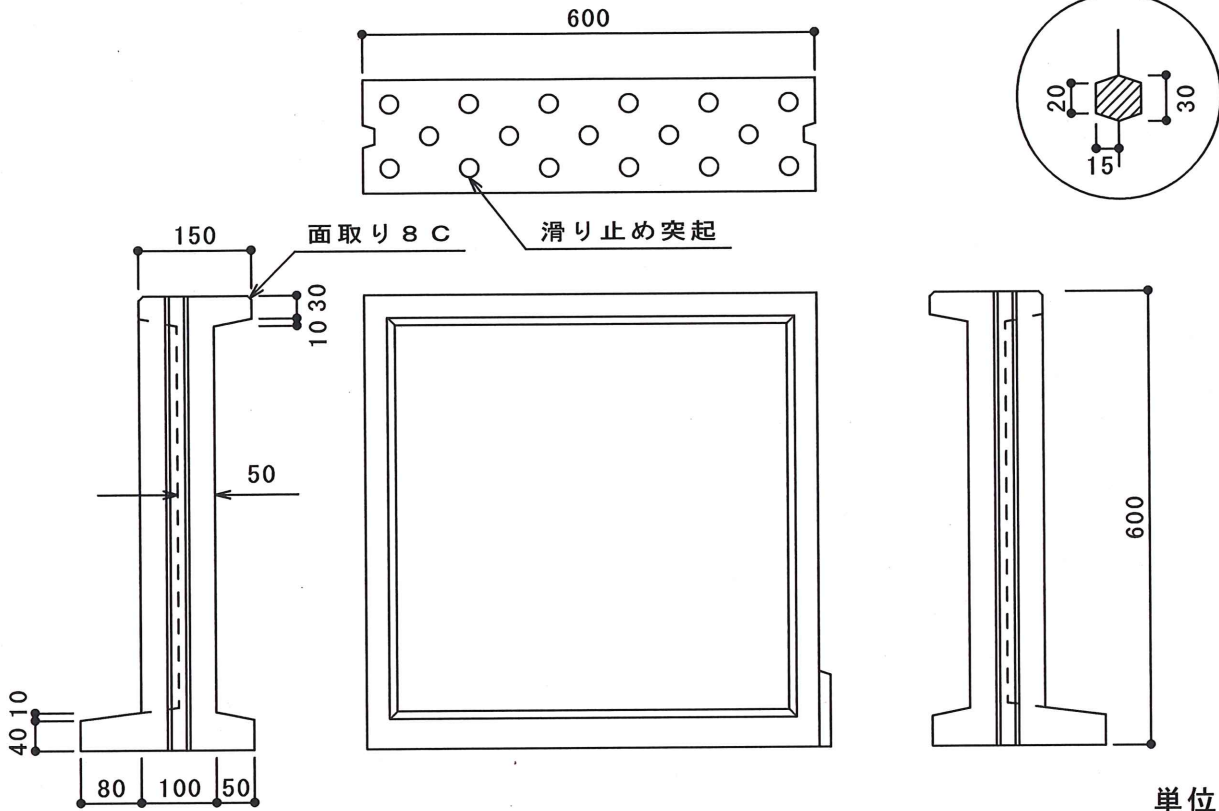
単位 mm

呼び名	寸法								鉄筋						重量 (kg)						
									①		②		③			④		⑤		⑥	
	A	B	a	b	c	d	e	f	径	本	径	本	径	本		径	本	径	本	径	本
300	300	300	110	110	90	50	30	30	6	16	10	16	10	16	6	8	6	20	6	8	790
400	400	400	120	120	100	50	30	30	6	16	10	8	10	8	6	8	6	28	6	8	1100
450	450	450	120	120	100	50	30	30			13	8	13	8							1190
500	500	500	125	125	100	50	30	30	10	16	13	16	13	16	6	8	10	36	10	8	1380
600	600	600	130	130	120	100	30	30	10	16	13	16	13	16	10	8	10	36	10	8	1870

# 畦畔ブロック

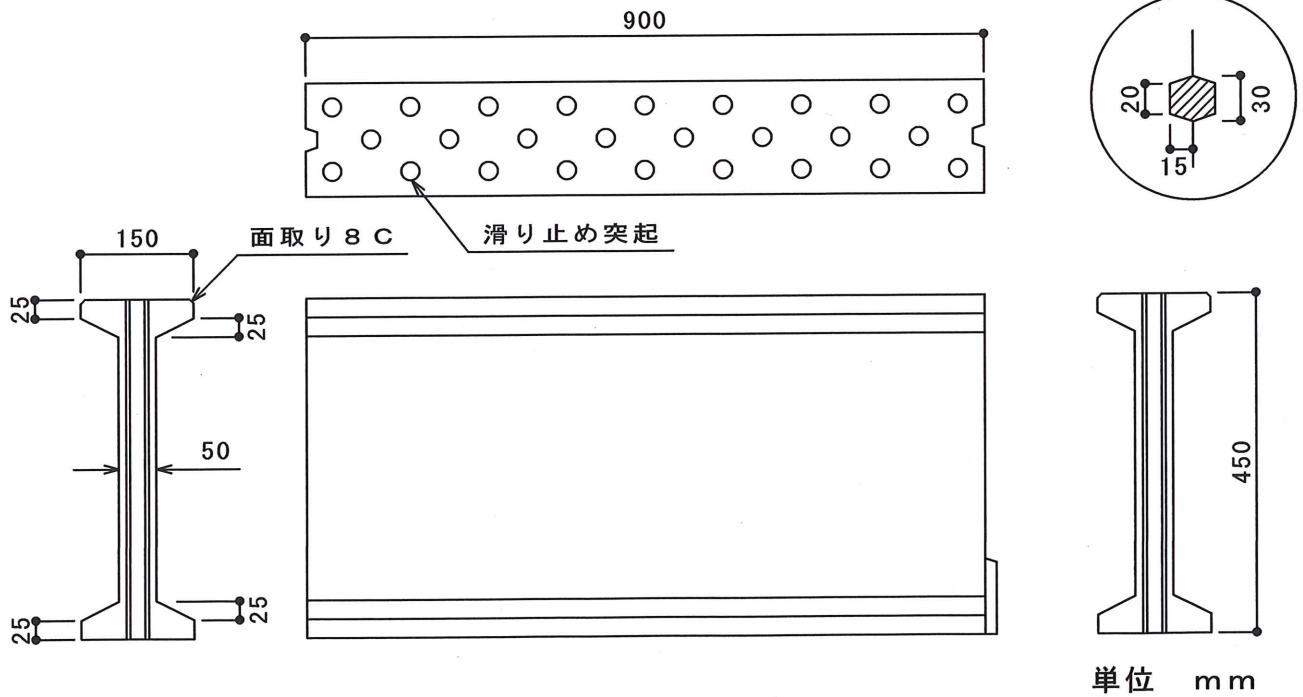
■ 600型 参考重量60kg

目地部詳細図



■ 450型 参考重量60kg

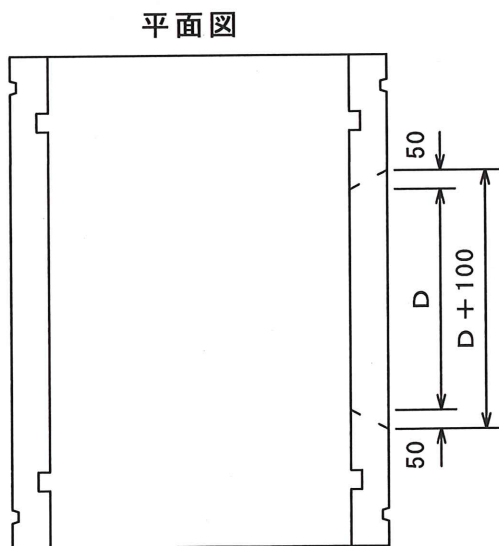
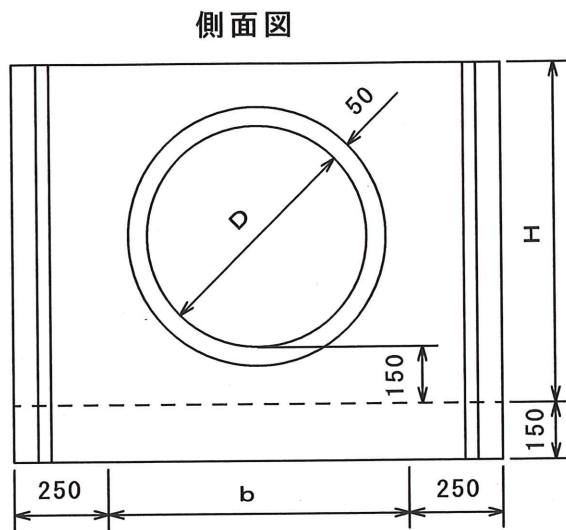
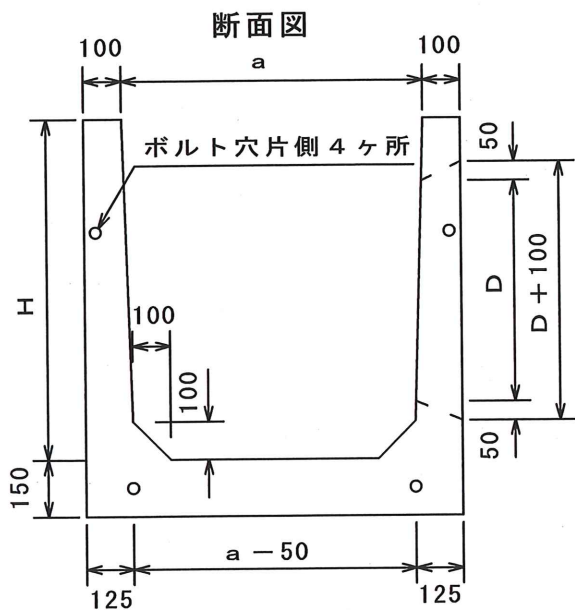
目地部詳細図



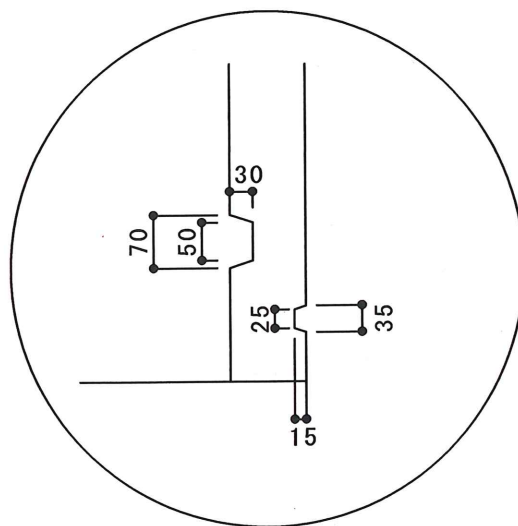


# 水路用組立柵

## ■ 本体



切欠部詳細図



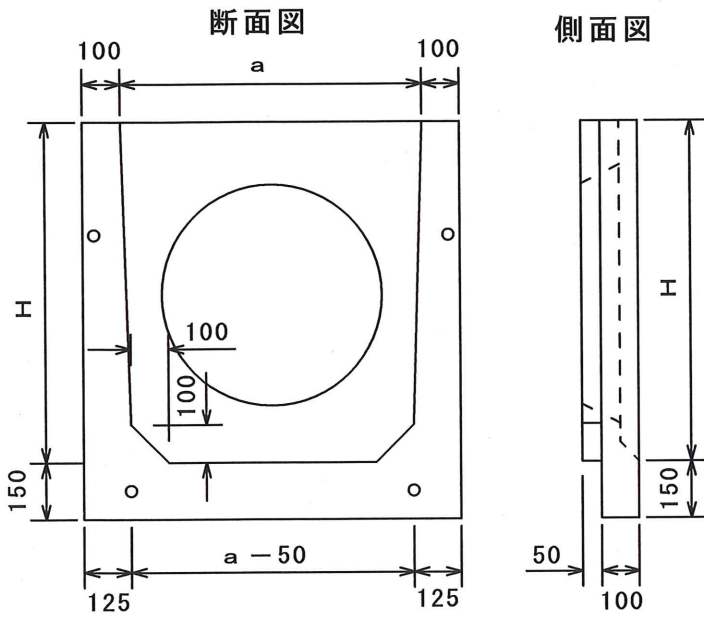
## ■ 寸法表

単位 mm

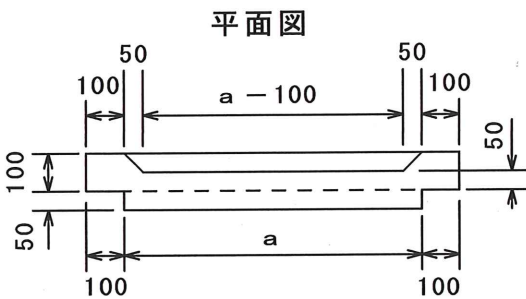
型	a	b	H	D	最大口径
800	800	800	900	584	500
1000	1000	1000	1200	700	600
1200	1200	1200	1300	932	800

呼び名	参考重量 (kg)
800-A	1165
800-B	1085
1000-A	1707
1000-B	1598
1200-A	2158
1200-B	1968

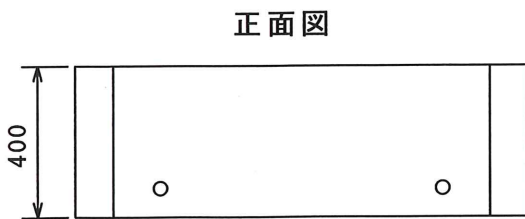
■ 側版



呼び名	参考重量 (kg)
800-A	270
800-B	190
1000-A	415
1000-B	305
1200-A	520
1200-B	330

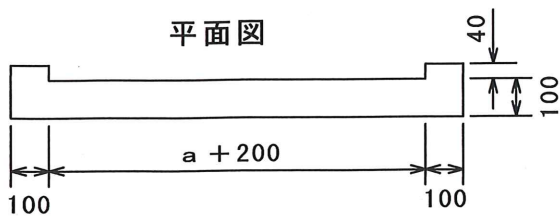


■ うなぎ止め



■ 寸法表 単位 mm

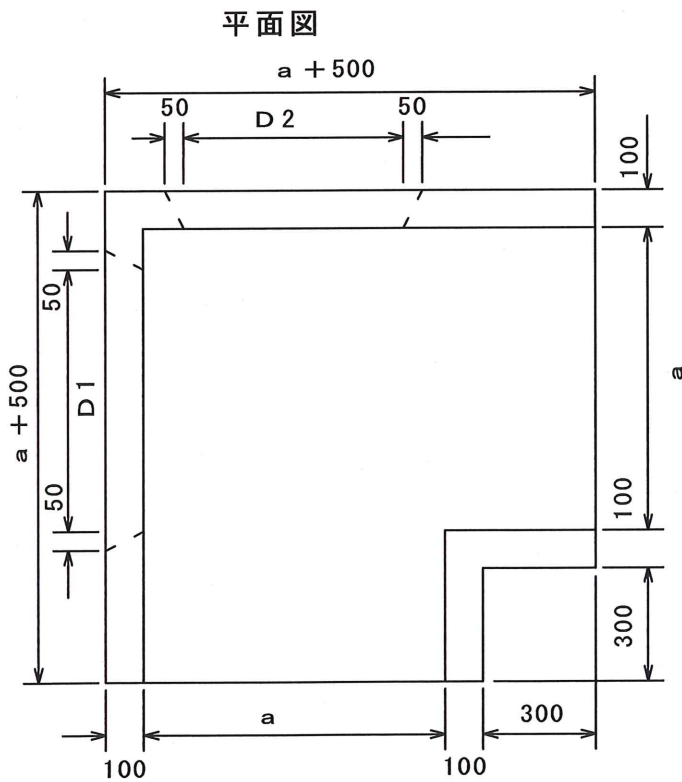
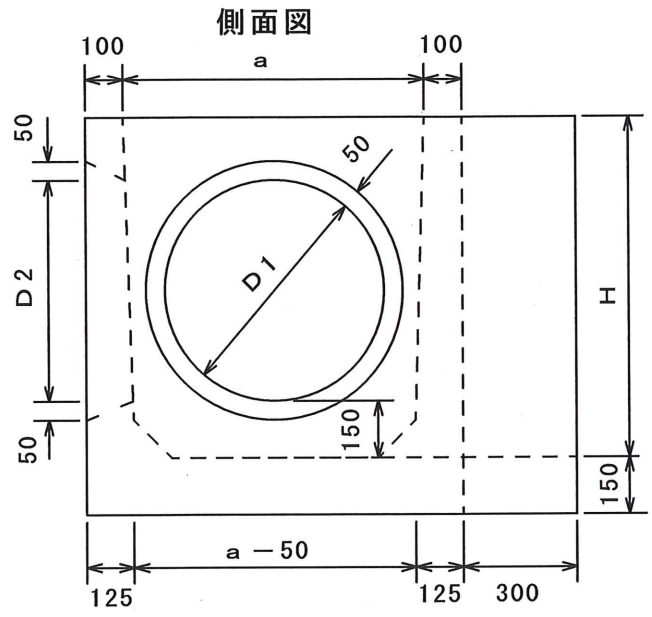
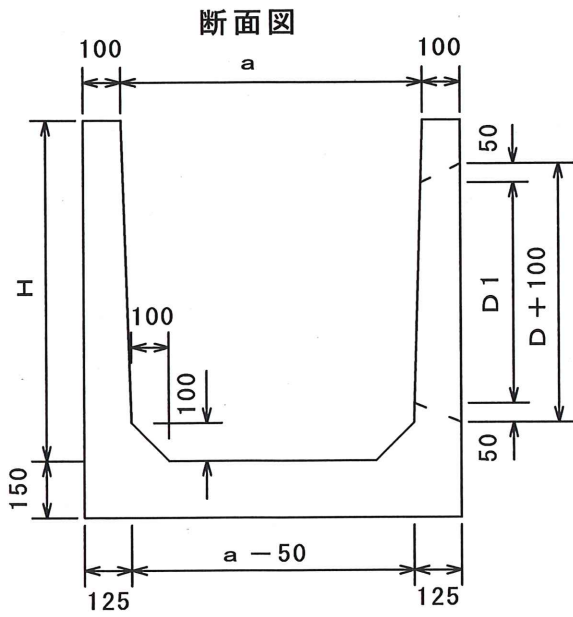
型	a	b	H	D	最大口径
800	800	800	900	584	500
1000	1000	1000	1200	700	600
1200	1200	1200	1300	932	800



呼び名	参考重量 (kg)
800	128
1000	146
1200	168



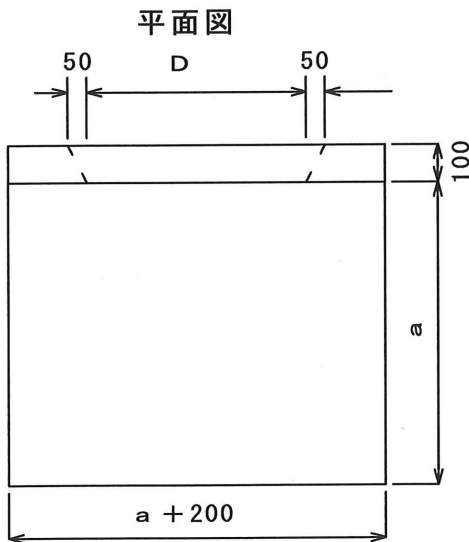
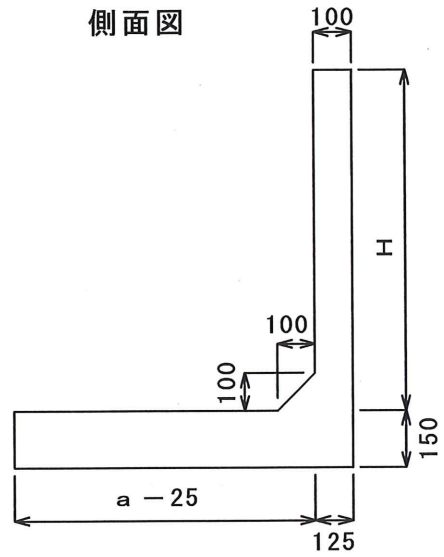
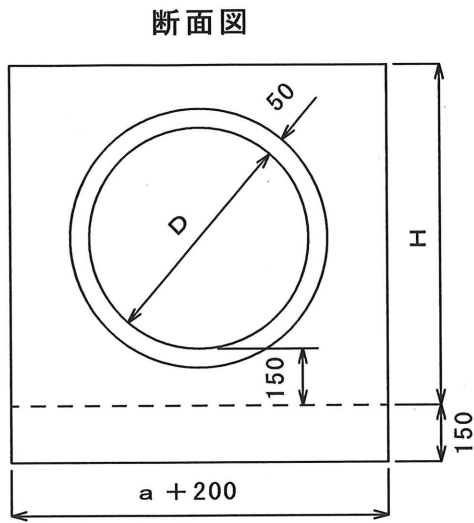
# 水路用組立柵 ( 90° )



■ 寸法表 単位 mm

型	a	H	D1	D2	参考重量(kg)
800-A	800	900	0	0	1450
800-B	800	900	584	0	1370
800-C	800	900	0	584	1370
800-D	800	900	584	584	1293
1000-A	1000	1100	0	0	2070
1000-B	1000	1100	700	0	1960
1000-C	1000	1100	0	700	1960
1000-D	1000	1100	700	700	1848
1200-A	1200	1300	0	0	2568
1200-B	1200	1300	932	0	2373
1200-C	1200	1300	0	932	2373
1200-D	1200	1300	932	932	2183

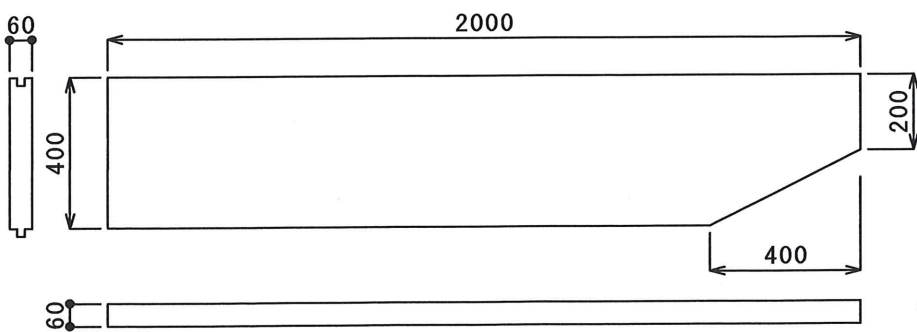
# 水路用組立柵 (L型)



■ 寸法表 単位 mm

型	a	H	D	参考重量 (kg)
800-A	800	900	0	603
800-B	800	900	584	523
1000-A	1000	1200	0	915
1000-B	1000	1200	700	805
1200-A	1200	1300	0	1213
1200-B	1200	1300	932	1023

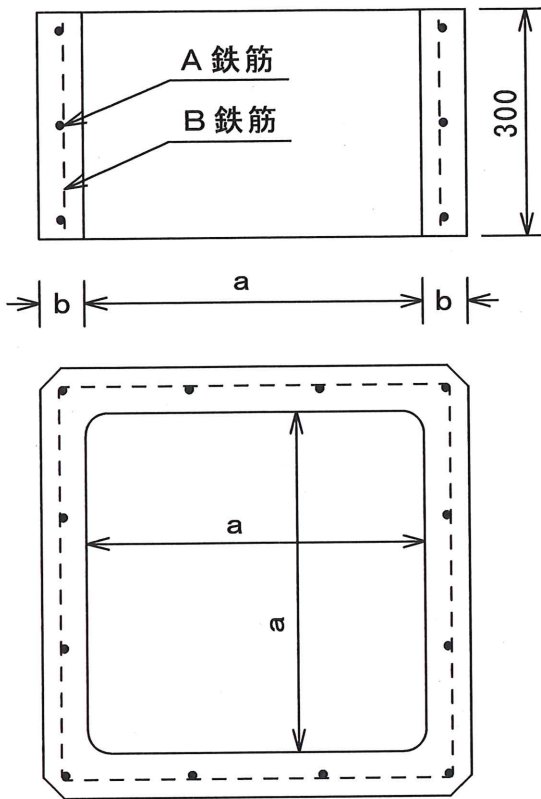
## コンクリート矢板



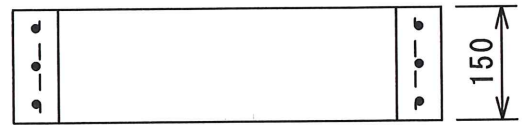
参考重量 110 kg

# C D 柵 (側塊及び縁塊)

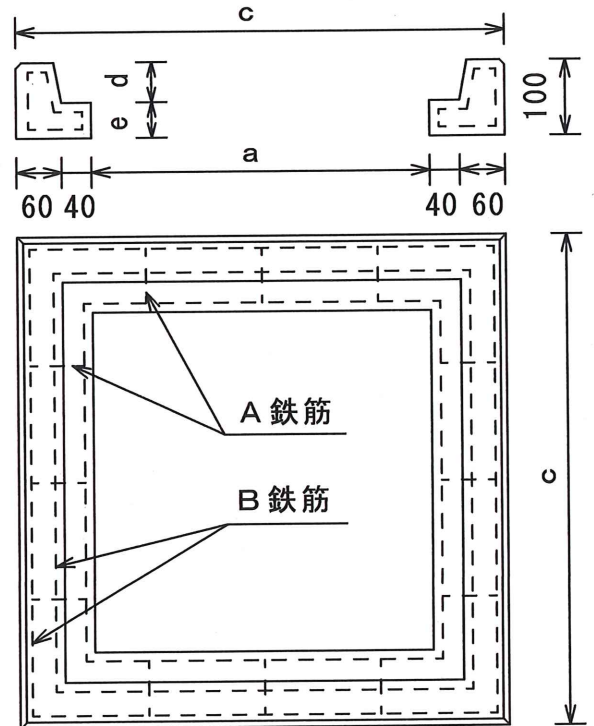
基本用



調整用



縁塊



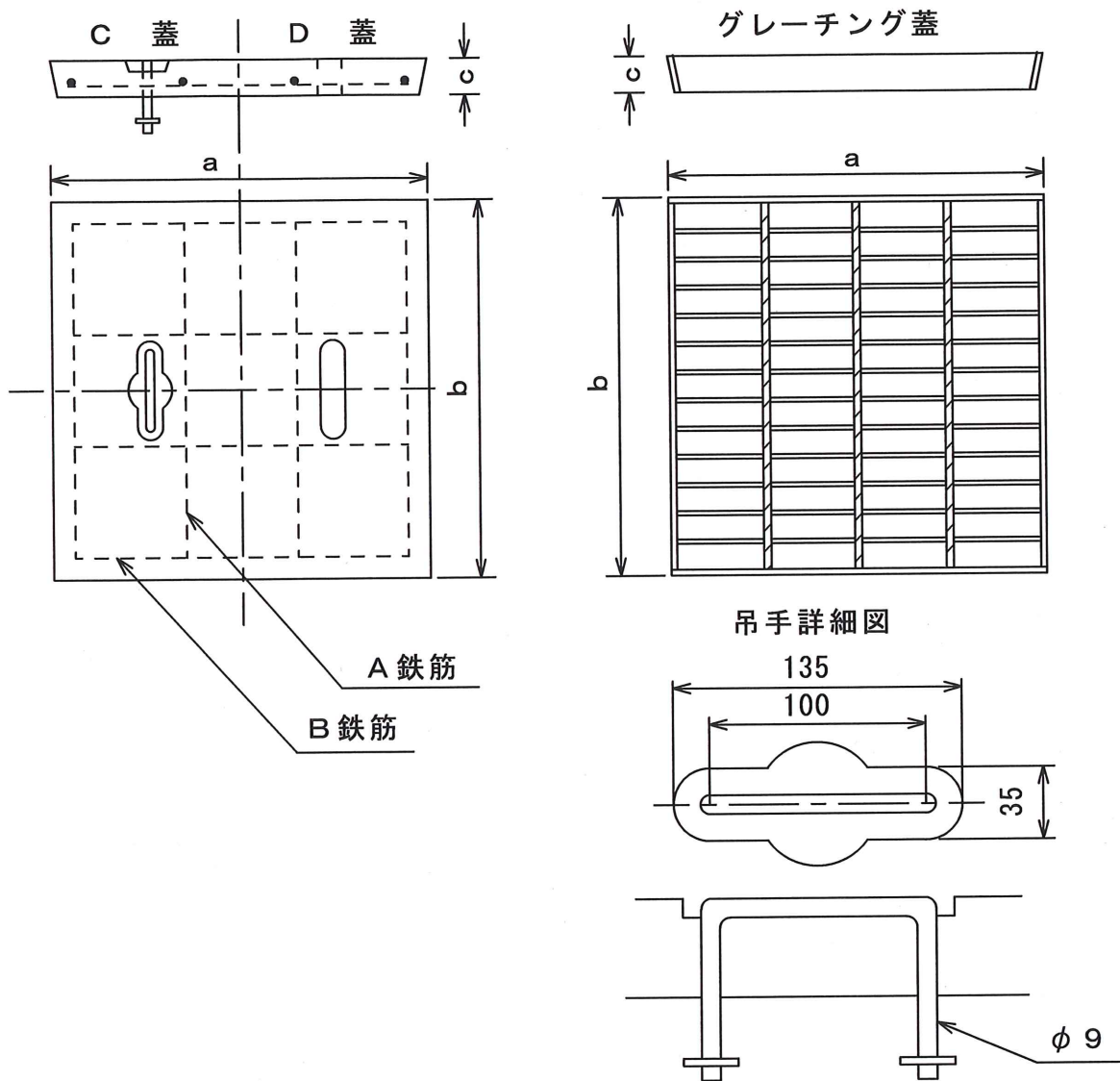
C D 柵側塊寸法表 単位 mm

呼び名	a	b	A 鉄筋	B 鉄筋	重量 kg	
基本用	300	300	50	3.2-3本	3.2-8本	50
	360	360	50	4.0-3本	4.0-8本	58
	450	450	60	4.0-3本	4.0-12本	85
	500	500	60	4.0-3本	4.0-12本	94
	600	600	60	6.0-3本	6.0-16本	120
調整用	300	300	50	3.2-3本	3.2-8本	25
	360	360	50	4.0-3本	4.0-8本	29
	450	450	60	4.0-3本	4.0-12本	43
	500	500	60	4.0-3本	4.0-12本	47
	600	600	60	4.0-3本	6.0-16本	60

C D 柵縁塊寸法表 単位 mm

呼び名	c	d	e	A 鉄筋	B 鉄筋	重量 kg
300	500	53	47	3.2-4本	3.2-5本	32
360	560	53	47	4.0-8本	4.0-5本	36
450	650	53	47	4.0-8本	4.0-5本	42
500	700	53	47	4.0-8本	4.0-5本	47
600	800	63	37	4.0-12本	6.0-5本	55

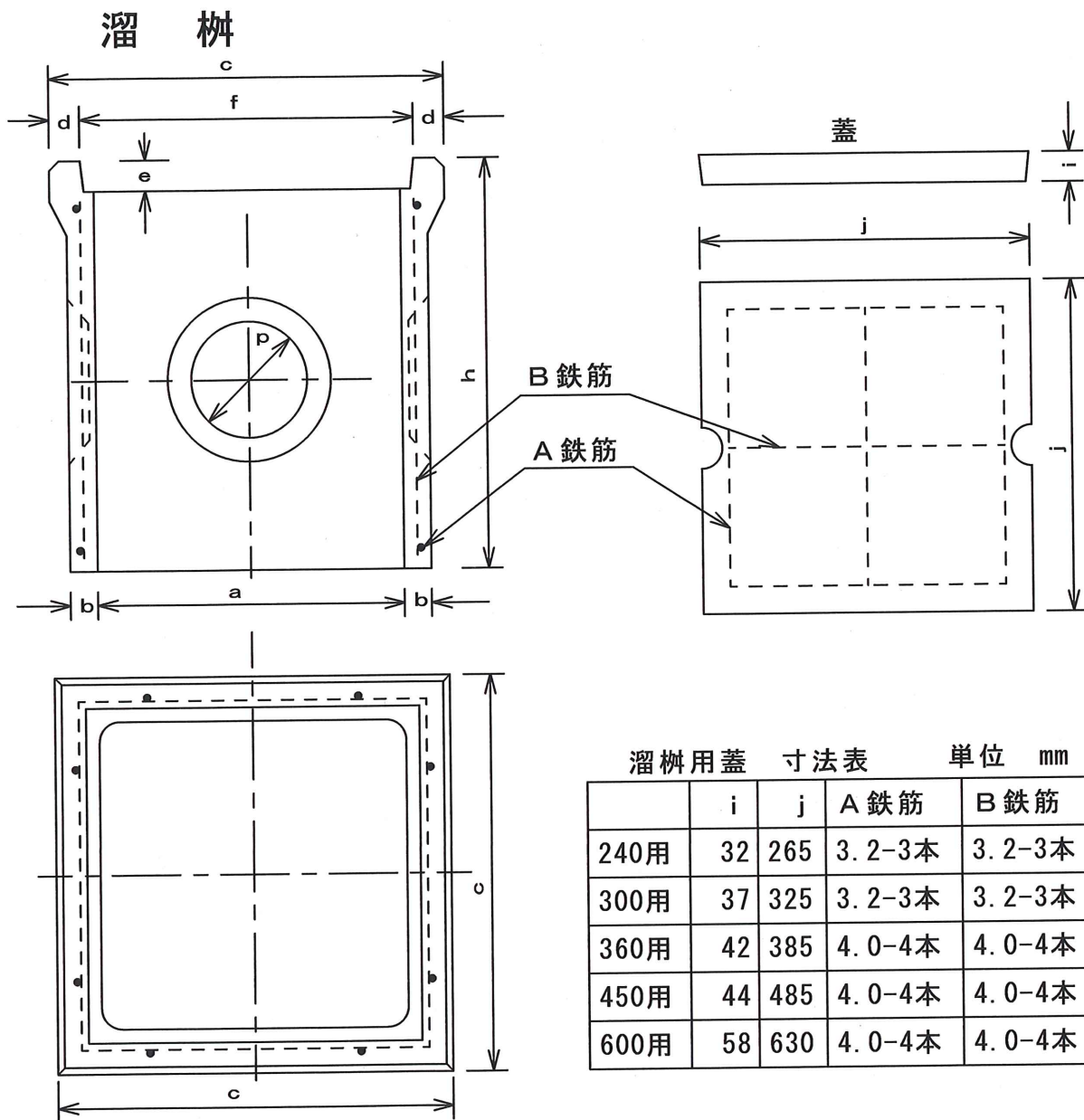
# C D 柵 (蓋及びグレーチング)



C D 柵用コンクリート蓋寸法表

単位 mm

呼び名	a	b	c	A 鉄筋	B 鉄筋	重量kg
300	370	370	50	4.0-4本	4.0-4本	17
360	430	430	50	4.0-4本	4.0-4本	23
450	520	520	50	6.0-4本	4.0-4本	33
500	570	570	50	6.0-4本	4.0-4本	38
600	670	670	60	6.0-4本	6.0-4本	63



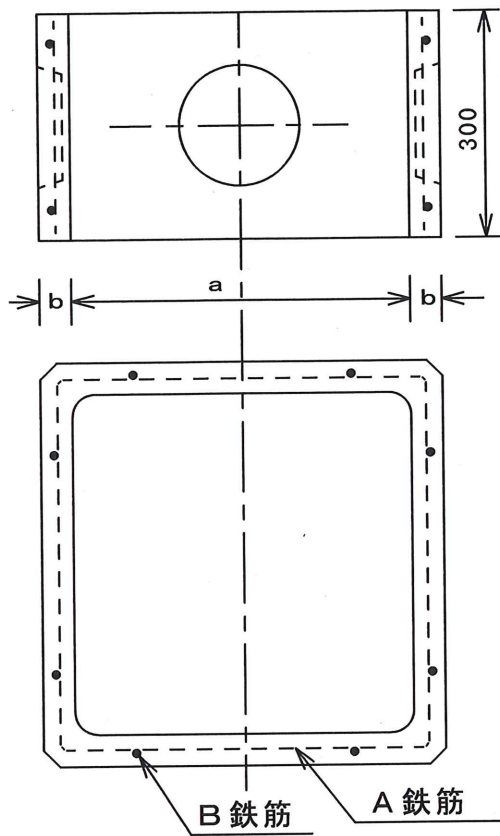
■ 寸 法 表

単位 mm

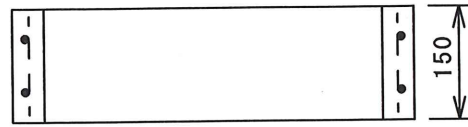
	a	b	c	h	d	e	f	p	A 鉄筋	B 鉄筋	重量 (kg)
溜柵 240	240	27	344	370	37	33	270	110	2.6-2本	2.6-8本	3 5
溜柵 300	300	27	410	430	40	38	330	110	2.6-2本	2.6-8本	5 0
溜柵 360	360	40	480	490	45	43	390	140	3.2-3本	3.2-8本	7 6
溜柵 450	450	40	580	600	45	45	490	170	4.0-3本	4.0-8本	1 2 6
溜柵 600	600	50	750	770	55	60	640	250	6.0-6本	6.0-16本	2 2 0



# 改良柵



## 調整用

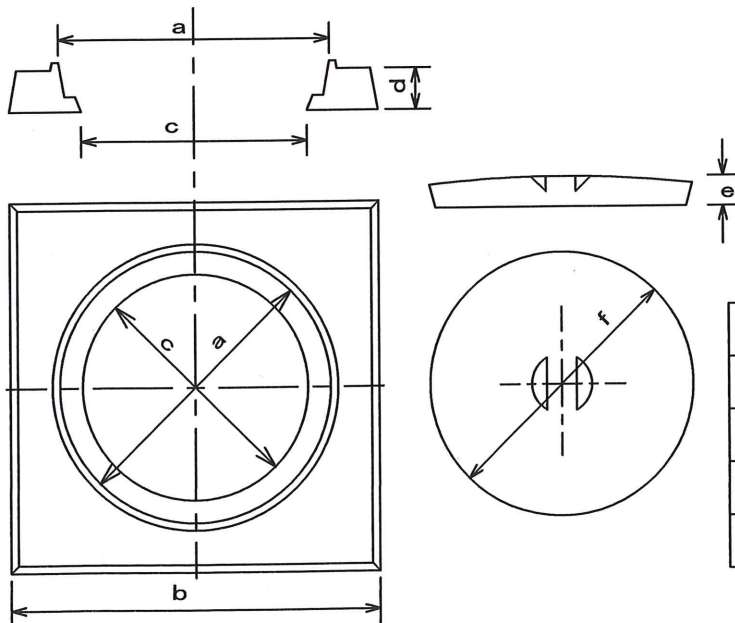


改良柵本体 寸法表

単位 mm

	a	b	A 鉄筋	B 鉄筋	重量 (kg)
300 × 150	300	30	2.6-2本	2.6-8本	1.4
300 × 300	300	30	2.6-2本	2.6-8本	2.8
360 × 150	360	35	3.2-2本	3.3-8本	2.0
360 × 300	360	35	3.2-2本	3.3-8本	4.0
450 × 150	450	42	4.0-2本	4.0-8本	2.8
450 × 300	450	42	4.0-2本	4.0-8本	5.6
600 × 150	600	50	4.0-2本	4.0-8本	4.7
600 × 300	600	50	4.0-2本	4.0-8本	8.4

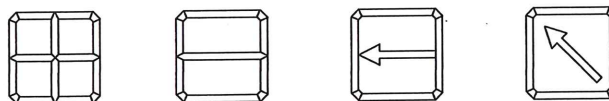
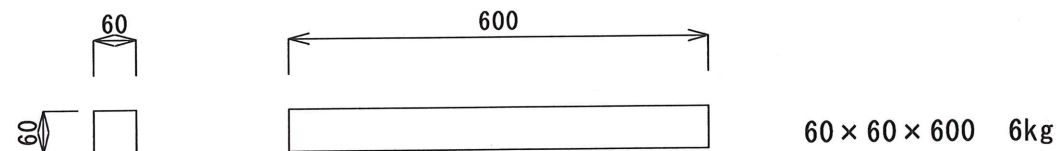
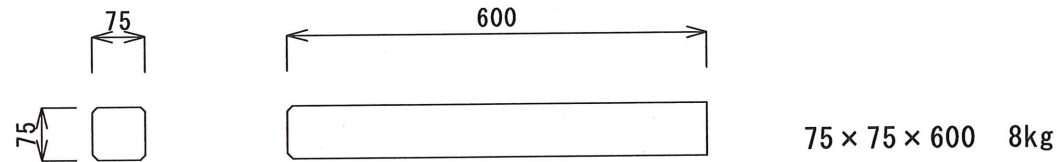
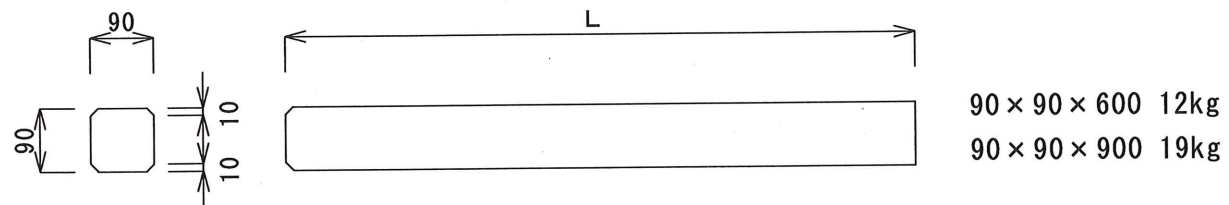
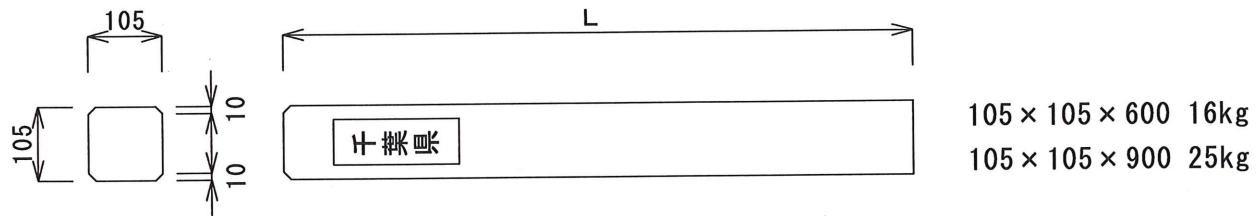
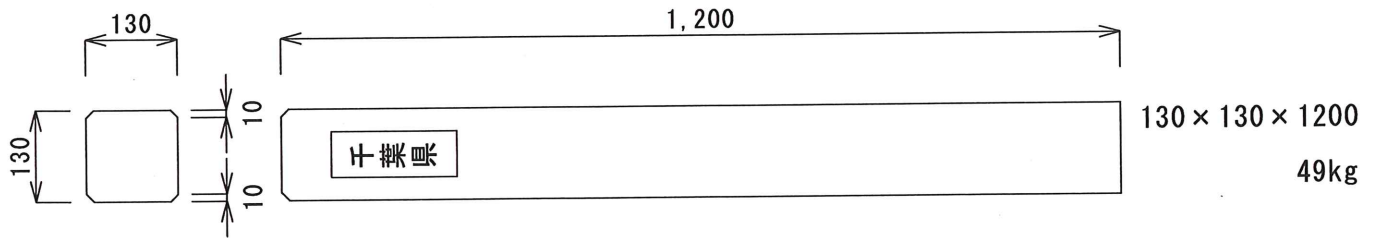
## 改良柵用蓋



改良柵用蓋 寸法表 単位 mm

	a	b	c	d	e	f	重量
300用	300	425	240	50	32	295	18kg
360用	360	490	300	55	40	355	24kg
450用	450	620	395	70	45	440	52kg
600用	600	820	535	80	55	590	108kg

# 鉄筋コンクリート境界杭



※ 上図のマーク製造できます。

75×75、60×60のサイズはプラスのみです。

※ ネームは千葉県、国土交通省、その他製作出来ます。